

elite glass

transparent vinylpolysiloxane
(a-silicone) for matrix

Last Update-2020-10

U133632-2020-10



Zhermack S.p.A.

Via Bovazecchino, 100 | 45021 Badia Polesine (RO) Italy

T +39 0425 597611 | F +39 0425 53596

info@zhermack.com | www.zhermack.com



Elite glass è un vinilpolisossano realizzato per l'elaborazione di mascherine trasparenti direttamente in bocca. Può essere utilizzato come mascherina per la polimerizzazione intra ed extra orale di materiali fotopolimerizzabili e autopolimerizzabili. L'impiego di elite glass riduce sensibilmente lo strato superficiale non polimerizzato dovuto all'inibizione dell'ossigeno dei compositi. È tissotropico, di grande precisione e con tempi di presa rapidi. Elite glass è un materiale stabile, di adeguata durezza finale: 70 Shore A.

CARATTERISTICHE

Trasparente, permette la polimerizzazione dei compositi fotopolimerizzabili e autopolimerizzabili.

Tissotropico, non cola.

Rigido dopo indurimento (70 Shore A).

Preciso.

Stabile dimensionalmente nel tempo e alla disinfezione.

Facilmente riposizionabile in bocca dopo indurimento.

Dopo indurimento può essere rifinito con frese o strumenti taglienti.

IMPIEGO

Realizzazione di mascherine trasparenti per la tecnica veneering.

MODO D'USO

Preparazione del dispositivo:

Montare il dispositivo come illustrato nei disegni (1-2).

Attenzione: prima del montaggio del puntale, accertarsi che i due componenti (base e catalizzatore) escano uniformemente esercitando una leggera pressione sulla leva del dispenser ed estraendo una piccola quantità di materiale che deve essere rimossa (3).

Successivamente inserire il puntale miscelatore sulla cartuccia e l'eventuale tip intraorale (4).

CREAZIONE DI UNA MASCHERINA TRASPARENTE:

- 1) Scegliere un portaimpronta trasparente (esempio Zhermack hi tray light clear) di dimensioni adeguate atto a contenere almeno 2 o 3 mm di elite glass negli spessori minimi.
- 2) Applicare sul portaimpronta elite glass.
- 3) Posizionare il portaimpronta all'interno del cavo orale ed attendere l'indurimento di elite glass.
- 4) Rimuovere il portaimpronta dalla bocca, sciacquare sotto acqua corrente ed asciugare la mascherina ottenuta con un leggero soffio d'aria.
- 5) Preparare il dente secondo la tecnica prescelta.
- 6) Trattare smalto e dentina secondo le raccomandazioni del fabbricante del composito prescelto.
- 7) Applicare il composito sulla mascherina precedentemente preparata in elite glass.
- 8) Riposizionare in bocca la mascherina in elite glass.
- 9) Polimerizzare secondo le istruzioni del fabbricante.

TEMPI DI UTILIZZO CLINICO

Tempo di lavorazione	Rimozione dal cavo orale
40"	(min. - max.) 1'30" - 2'15"
	(min. - max.) 2'10" - 2'55"

Il tempo di lavorazione è inteso dall'inizio della miscelazione a 23 °C – 73° F, il tempo di permanenza nel cavo orale è inteso a 35 °C – 95 °F.

AVVERTENZA: In soggetti sensibili i vinilpolisilossani possono provocare irritazioni o altre reazioni allergiche.

DETERSIONE E DISINFEZIONE DELLA MASCHERINA

Dopo essere stata abbondantemente risciacquata sotto acqua corrente, la mascherina può essere immediatamente disinfettata.

La disinfezione ideale si ottiene immergendo la mascherina in **Zeta 7 solution** (Zhermack) o spruzzando direttamente **Zeta 7 spray** (Zhermack). Utilizzando altri disinfettanti, attenersi alle istruzioni del fabbricante.

DETERSIONE E DISINFEZIONE DEL DISPENSER

Il dispenser può essere deterso, disinfettato o sterilizzato per immersione in soluzione liquida o in autoclave a vapore. Per la disinfezione si consiglia l'utilizzo dello **Zeta 3** (Zhermack), per la sterilizzazione liquida **Zeta 2** (Zhermack).

STOCCAGGIO E GARANZIA

Conservare a temperatura ambiente.

Elite glass è garantito per un periodo di 36 mesi se conservato correttamente tra 5° e 27 °C (41°-80 °F).

AVVERTENZE

- L'indurimento dei vinilpolisilossani è inibito dal contatto con i guanti in lattice. Evitare il contatto diretto o indiretto del guanto in lattice.

- I vinilpolisilossani sono chimicamente resistenti, evitare pertanto di macchiare camici e vestiti.

DATI TECNICI (secondo Norma ISO 4823)

Colore	Trasparente
Rapporto di miscelazione base:catalizzatore	1:1
Tempo di lavorazione*	40"
Tempo di presa*	5'00"
Riproduzione dei dettagli	20 µm
Variatione dimensionale lineare dopo 24 ore	- 0,18%
Durezza	70 Shore A

*I tempi menzionati sono intesi dall'inizio della miscelazione a 23 °C – 73° F. Temperature più elevate riducono i tempi, temperature più basse li allungano.

OSSERVAZIONI IMPORTANTI: La consulenza rilasciata verbalmente, per iscritto o attraverso dimostrazioni, sull'uso dei nostri prodotti, si basa sullo stato attuale della tecnica odontoiatrica e del nostro know-how. Essa è da considerarsi come un'informazione non impegnativa, anche in relazione ad eventuali diritti di terzi, e non esime l'operatore professionale da controllare personalmente se il prodotto è idoneo all'applicazione prevista. L'utilizzo e l'applicazione da parte dell'operatore professionale avviene senza possibilità di controllo da parte dell'Azienda e pertanto sottostanno alla responsabilità dell'operatore professionale. Un'eventuale responsabilità di danni si limita al valore della merce fornita dall'Azienda e utilizzata dall'operatore professionale.

SOLO PER USO DENTALE

Elite glass is a vinylpolysiloxane especially formulated to make transparent matrices directly in the mouth.

It can be used as a matrix for intra- and extra-oral polymerisation of both photopolymerised and dual polymerisation materials. The use of elite glass highly reduces the oxygen inhibit layer of the composites.

It is thixotropic, very precise, with fast setting times. elite glass is a stable material, with high final hardness: 70 Shore A.

PROPERTIES

Transparent, allows the polymerisation of both photo and dual composites.

Thixotropic, does not drip.

Rigid after setting (70 Shore A).

Accurate.

Dimensionally stable over time and to disinfection.

Can be repositioned in the mouth after setting.

Easy to finish. It can be finished after setting with cutting instruments.

APPLICATIONS

Creation of transparent matrices for the veneering technique.

INSTRUCTIONS FOR USE

Device preparation:

Assemble the device as shown in the drawings (1-2).

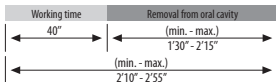
Warning: Before assembling the tip, ensure that the two components (base and catalyst) flow out evenly by applying a light pressure on the dispenser lever and extruding a small amount of material, which must be removed (3).

Subsequently, insert the mixing tip and, if required, the intraoral tip in the cartridge (4).

CREATION OF A TRANSPARENT MATRIX:

- 1) Choose a transparent impression tray (e.g. Zhermack hi tray light clear) of suitable dimensions which can contain at least 2 or 3 mm of elite glass at minimum thickness.
- 2) Apply elite glass onto the impression tray.
- 3) Position the impression tray in mouth until the end of the setting time.
- 4) Remove the impression tray from the mouth, rinse under running water and dry the resulting matrix by gently blowing with air.
- 5) Prepare the tooth or teeth according to the chosen technique.
- 6) Treat the enamel and dentine according to the suggestions of the manufacturer of the chosen composite.
- 7) Apply the composite onto the matrix previously prepared with elite glass.
- 8) Reposition the elite glass matrix in the mouth.
- 9) Polymerise according to the manufacturer's instructions.

TIMES FOR CLINICAL USE



The working time is intended from the beginning of the mixing at 23 °C (73° F), the time in mouth is intended at 35 °C (95 °F)

WARNING: In sensitive subjects, vinylpolysiloxanes may cause irritation or other allergic reactions.

CLEANING AND DISINFECTION OF THE MATRIX

After having been rinsed well under running water, the matrix can be disinfected immediately.

Ideal disinfecting is achieved by immersing the impression in **Zeta 7 solution** (Zhermack) or spraying it with **Zeta 7 spray** (Zhermack). When using other disinfectants, always follow the manufacturer's instructions.

CLEANING AND DISINFECTING THE DISPENSER

The dispenser can be cleaned, disinfected, and sterilised by immersion in liquid or in a steam autoclave. We recommend **Zeta 3** (Zhermack) disinfectant and **Zeta 2** (Zhermack) sterilisation liquid.

STORAGE AND WARRANTY

Store at room temperature.

Elite glass is guaranteed for 36 months if properly stored at temperatures from 5° to 27 °C (41°-80 °F).

WARNINGS

- Contact with latex gloves may prevent vinylpolysiloxane from setting. Avoid direct or indirect contact with latex gloves.
- Vinylpolysiloxane is chemically resistant, so be careful not to stain your clothing.

TECHNICAL DATA (ISO Spec. 4823)

Colour	Transparent
Base/catalyst mixing ratio	1:1
Working time*	40 sec.
Setting time*	5'00"
Detail reproduction	20 µm
Linear dimensional variation after 24h	- 0,18%
Hardness	70 Shore A

*These times are intended from the beginning of mixing at 23 °C (73° F). Higher temperatures shorten, lower temperatures prolong these setting times

IMPORTANT REMARKS: Consulting services on the use of our products, provided in any form, be that verbal, written or through demonstrations, are based upon the current state of dentistry and of our know-how. They are to be considered as non-binding information, also in relation to possible third party claims, and do not exonerate the user from personally checking whether the product is suitable for the planned use. Use and application by the user take place under no possible control by the Company, and are therefore under the user's responsibility. Possible liability for damages is limited to the value of goods supplied by the Company and utilized by the user.

FOR DENTAL USE ONLY

Elite glass est un matériau vinylpolysiloxane spécifiquement formulé pour réaliser des matrices transparentes directement en bouche. Il peut être utilisé comme matrice pour la polymérisation intra-orale et extra-orale simultanée du matériau photopolymérisé et du matériau à polymérisation duale.

L'utilisation d'elite glass permet de réduire considérablement la couche inhibitrice d'oxygène des composites. Tixotropique, extrêmement précis et offrant des temps de durcissement rapides, elite glass est un matériau stable avec une dureté finale très élevée: Shore A 70.

CARACTÉRISTIQUES

Transparent, permet la polymérisation simultanée des composites à durcissement photo et dual.

Tixotropique. Ne coule pas.

Rigide après durcissement (70 Shore A).

Précis.

Dimensions stables dans le temps et après désinfection

Peut être repositionné dans la bouche après durcissement.

Finitions aisées pouvant être effectuées après durcissement au moyen d'une fraise ou autre instrument coupant.

APPLICATIONS

Création de matrices transparentes pour la technique de plaques.

MODE D'EMPLOI

Préparation du dispositif:

Monter le dispositif comme indiqué sur les schémas (1-2).

Attention : avant de monter l'embout, s'assurer que les deux composants (base et catalyseur) sont distribués de façon uniforme. Pour cela, exercer une légère pression sur le levier du distributeur et faire sortir une petite quantité de matériau avant de l'éliminer (3).

Insérer ensuite l'embout mélangeur et, si nécessaire, l'embout intra-oral dans la cartouche (4).

CRÉATION D'UNE MATRICE TRANSPARENTE :

- 1) Utiliser un porte-empreinte transparent (ex. Zhermack hi tray light clear) de dimensions adéquates pouvant contenir au moins 2 ou 3 mm d'elite glass en épaisseur minimum.
- 2) Appliquer elite glass sur le porte-empreinte.
- 3) Positionner le porte-empreinte à l'intérieur de la bouche du patient jusqu'à la fin du temps de durcissement nécessaire.
- 4) Retirer le porte-empreinte de la bouche, le rincer sous l'eau courante et sécher la matrice obtenue avec un léger soufflé d'air.
- 5) Préparer la ou les dents en fonction de la technique choisie.
- 6) Traiter l'émail et la dentine conformément aux conseils du fabricant du composite utilisé.
- 7) Appliquer le composite sur la matrice préparée au préalable avec l'elite glass.
- 8) Repositionner la matrice en elite glass à l'intérieur de la bouche.
- 9) Polymériser conformément aux instructions du fabricant.

TEMPS D'UTILISATION CLINIQUE

Temp de traitement	Retrait de la cavité orale
40"	(min. - max.) 1'30" - 2'15"
	(min. - max.) 2'10" - 2'55"

Le temps d'utilisation démarre à partir du début du mélange à 23 °C – 73° F, le temps de séjour en bouche est prévu à 35 °C – 95 °F

ATTENTION: le vinylpolysiloxane peut entraîner des irritations ou d'autres réactions de type allergique chez les sujets

sensibles.

NETTOYAGE ET DÉSINFECTION DE LA MATRICE

Après l'avoir soigneusement rincée sous l'eau courante, la matrice peut être désinfectée immédiatement.

On obtient une désinfection idéale en immergeant complètement l'empreinte dans **Zeta 7 solution** (Zhermack) ou en vaporisant directement **Zeta 7 spray** (Zhermack) Si on utilise d'autres désinfectants respecter les instructions du fabricant.

NETTOYAGE ET DÉSINFECTION DU DISTRIBUTEUR

Le distributeur peut être nettoyé, désinfecté ou stérilisé par immersion dans une solution liquide ou en autoclave à vapeur. Pour la désinfection il est conseillé d'utiliser le **Zeta 3** (Zhermack), pour la stérilisation liquide **Zeta 2** (Zhermack).

STOCKAGE ET GARANTIE

Stocker à température ambiante.

Elite glass est garanti durant 36 mois à condition d'être stocké correctement à une température comprise entre 5 et 27 °C (41°-80 °F).

PRÉCAUTIONS

- Le durcissement du vinylpolysiloxane peut être compromis en cas de port de gants en latex. Éviter tout contact direct ou indirect avec ce matériau.
- Le vinylpolysiloxane est chimiquement résistant; éviter par conséquent de tacher blouses et vêtements.

INFORMATIONS TECHNIQUES (ISO Spéc. 4823)

Couleur	Transparent
Rapport de mélange de base : catalyseur	1:1
Délai d'utilisation*	40 sec.
Temps de durcissement*	5'00"
Reproduction des détails	20 µm
Variation dimensionnelle linéaire après 24 heures	- 0,18%
Dureté	70 Shore A

*Les temps indiqués s'entendent à compter du début du mélange à 23 °C (73° F). Des températures plus élevées réduisent les temps tandis que des températures inférieures exigent des temps prolongés.

OBSERVATIONS IMPORTANTES : Les indications fournies de manière verbale, par écrit ou à travers des démonstrations portant sur l'utilisation de nos produits se basent sur l'état actuel de la technique odontologique et sur notre savoir-faire. Elles doivent être considérées comme des informations fournies sans engagement, même en ce qui concerne les éventuels droits des tiers, et n'exonèrent pas l'utilisateur de l'obligation de contrôler personnellement si le produit est adéquat pour l'application qui a été prévue. L'utilisation et l'application de la part de l'utilisateur se font sans possibilité de contrôle de la part de la firme et, par conséquent, celles-ci sont placées sous la responsabilité de l'utilisateur. Une éventuelle responsabilité naissant de dommages est limitée à la valeur de la marchandise fournie par la firme et employée par l'utilisateur.

POUR L'USAGE DENTAIRE SEULEMENT

Elite glass es un polivinilsiloxano realizado especialmente para la fabricación de matrices transparentes directamente en la boca. Se puede utilizar como matriz para la polimerización intra y extra oral de materiales tanto fotopolimerizables como de polimerización dual. El empleo de elite glass reduce notablemente la capa superficial de oxígeno inhibida no polimerizada del composito o la resina. Es tixotrópico, de alta precisión y con tiempos de polimerización rápidos. elite glass es un material estable, y con dureza final muy alta: 70 Shore A.

CARACTERÍSTICAS

Transparente, permite la polimerización de compositos o resinas tanto fotopolimerizables como duales.

Tixotrópico, no se desploma.

Rigido una vez endurecido (70 Shore A).

Preciso.

Estable dimensionalmente en el tiempo y en la desinfección.

Reposicionable fácilmente en boca luego de su endurecimiento.

Una vez endurecido puede modificarse utilizando fresas o instrumentos cortantes.

APLICACIONES

Realización de matrices transparentes para la técnica "veneering".

INSTRUCCIONES DE USO

Preparación del dispositivo:

Montar el dispositivo según las indicaciones de los dibujos (1-2).

Advertencia: Antes de montar la punta, asegúrese de que ambos componentes (base y catalizador) sobresalen de manera uniforme ejerciendo una ligera presión sobre la palanca del dosificador y dosificando una pequeña cantidad de material que deberá eliminar (3).

Posteriormente introduzca la punta mezcladora en el cartucho y la punta intraoral (4).

CÓMO CREAR UNA MATRIZ TRANSPARENTE

1. Escoger una cubeta transparente (ejemplo Zhermack hi tray light clear) de dimensiones adecuadas, deje al menos 2 o 3 mm de espacio para el elite glass.
2. Aplicar elite glass en la cubeta.
3. Colocar la cubeta al interno de la cavidad bucal y esperar la polimerización del elite glass.
4. Retirar la cubeta de la boca, enjuagar con agua corriente y secar la matriz obtenida con un soplo de aire suave.
5. Preparar el o los dientes según la técnica escogida.
6. Tratar esmalte y dentina según las recomendaciones del fabricante del composito o de la resina seleccionado(a).
7. Aplicar el composito o la resina en la matriz de elite glass preparada anteriormente.
8. Volver a colocar en la boca la matriz de elite glass.
9. Polimerizar el composito o la resina según las instrucciones del fabricante.

TIEMPOS DE USO CLÍNICO

Tiempo de trabajo	Tiempo de fraguado
40"	(min. - max.) 1'30" - 2'15"
	(min. - max.) 2'10" - 2'55"

El tiempo de trabajo se considera desde el inicio de la mezcla a 23 °C – 73° F, el tiempo en boca se considera a 35 °C – 95 °F.

ADVERTENCIA: El polivinilsiloxano puede provocar irritaciones u otras reacciones alérgicas en personas sensibles al mismo.

DETERSIÓN Y DESINFECCIÓN DE LA MATRIZ

La matriz, después de haber sido enjuagada bajo abundante agua corriente, puede desinfectarse inmediatamente. Para una desinfección ideal, sumerja la impresión en **Zeta 7 Solution** (Zhermack) o pulverice **Zeta 7 Spray** (Zhermack) directamente sobre ésta. Para otros desinfectantes, véanse las instrucciones del fabricante.

LIMPIEZA DE LA PISTOLA

La pistola puede ser limpiada, desinfectada o esterilizada mediante inmersión en una solución líquida o en autoclave a vapor. Para la desinfección se aconseja usar **Zeta 3** (Zhermack) y para la esterilización líquida **Zeta 2** (Zhermack).

ALMACENAMIENTO

Consérvese a temperatura ambiente.

Se garantiza la conservación de elite glass durante un periodo de 36 meses si se mantiene entre 5°C y 27°C (41–80 °F).

ADVERTENCIAS

- La polimerización del polivinilsiloxano puede ser inhibido por el contacto con los guantes de látex. Evite el contacto directo o indirecto del guante en látex.
- El polivinilsiloxano es químicamente resistente, por lo tanto evite manchar camisas y vestidos.

CARACTERÍSTICAS TÉCNICAS (norma ISO 4823)

Color	Trasparente
Relación base: catalizador	1:1
Tiempo de trabajo*	40 seg
Tiempo Total (setting time)*	5'00"
Reproducción de los detalles	20 µm
Variación de las dimensiones a las 24 h	- 0,18%
Dureza	70 Shore A

*Los tiempos antes mencionados se refieren desde el inicio de la mezcla a 23 °C (73° F). Temperaturas más altas reducen estos tiempos, a la vez que temperaturas más bajas los alargan.

CONSIDERACIONES IMPORTANTES: El asesoramiento proporcionado verbalmente, por escrito o mediante demostraciones acerca del uso de nuestros productos, se basa en el estado actual de la técnica odontológica y de nuestro know-how. Dicho asesoramiento debe entenderse como información no vinculante, tampoco con relación a eventuales derechos de terceros y no exime al usuario del deber de comprobar personalmente si el producto es idóneo para la aplicación prevista. El uso y la aplicación por parte del usuario tienen lugar sin posibilidad de control por parte de la Empresa por lo que son responsabilidad del usuario. Una eventual responsabilidad por daños se limita al valor de la mercancía suministrada por la Empresa y usada por el usuario.

SOLO PARA EL USO DENTAL

Elite Glass ist ein Vinylpolysiloxan für die Fertigung transparenter Matrizen direkt im Mund.
Kann als Matrize für die intra- und extraorale Polymerisierung von licht- und selbsthärtenden Materialien verwendet werden. Durch die Verwendung von elite Glass wird die infolge Sauerstoffinhibition der Komposite nicht polymerisierte Oberflächenschicht erheblich reduziert. Elite Glass ist thixotropisch, hoch präzise und schnell abbindend. Es ist ein stabiles Material mit angemessener Endhärte: 70 Shore A.

EIGENSCHAFTEN

Transparent. Gestattet die Polymerisierung der licht- und selbsthärtenden Komposite.

Thixotropisch, zerfließt nicht.

Hart nach dem Abbinden (70 Shore A).

Präzise.

Auf Dauer und bei Desinfektion dimensionsstabil.

Lässt sich nach dem Aushärten problemlos erneut in den Mund einbringen.

Kann nach dem Aushärten mit Fräsen oder Schneidinstrumente nachbearbeitet werden.

ANWENDUNGEN

Fertigung transparenter Matrizen für die Veneering-Technik.

Gebrauchsanweisung

Vorbereitung der Vorrichtung:

Die Vorrichtung wie auf den Zeichnungen (1-2) dargestellt zusammenbauen.

Vorsicht: Vor Einbau der Mischkanüle muss sichergestellt werden, dass die zwei Komponenten (Basismaterial und Katalysator) gleichmäßig austreten. Dazu leicht auf den Hebel der Mischpistole drücken und eine kleine Menge Material ausbringen, die anschließend entfernt werden muss (3).

Anschließend die Mischkanüle auf die Kartusche stecken und die eventuelle intraorale Applikationsspritze (4).

HERSTELLUNG EINER TRANSPARENTEN MATRIZE:

- 1) Einen transparenten Abformlöffel (z.B. Zhermack hi try light clear) geeigneter Größe wählen, der mindestens 2 bis 3 mm elite Glass in den Mindeststärken aufnehmen kann.
- 2) Elite Glass auf den Abformlöffel aufbringen.
- 3) Den Abformlöffel in den Mund einbringen und auf das Abbinden von elite Glass warten.
- 4) Den Abformlöffel aus dem Mund nehmen, unter fließendem Wasser abspülen und die erhaltene Matrize mit einem leichten Luftstrahl abblasen.
- 5) Den Zahn bzw. die Zähne mit der gewählten Technik präparieren.
- 6) Zahnschmelz und Dentin behandeln wie vom Hersteller des gewählten Kompositmaterials empfohlen.
- 7) Das Kompositmaterial auf die zuvor präparierte Matrize aus elite Glas aufbringen.
- 8) Die Matrize aus elite Glass wieder in den Mund einbringen.
- 9) Gemäß den Anleitungen des Herstellers polymerisieren.

ZEITEN DER KLINISCHEN ANWENDUNG

Verarbeitungszeit	Verbleib in der Mundhöhle
40"	(min. - max.) 1'30" - 2'15"
	(min. - max.) 2'10" - 2'55"

Unter Verarbeitungszeit ist die Zeit ab Mischbeginn bei 23 °C (73° F) zu verstehen, Mundverweildauer bei 35 °C (95 °F).

ZUR BEACHTUNG: Bei empfindlichen Personen können Vinylpolysiloxane Reizungen und andere allergische Reaktionen hervorrufen.

REINIGUNG UND DESINFEKTION DER MATRIZE

Nach reichlichem Abspülen unter fließendem Wasser kann die Matrize sofort desinfiziert werden.

Die ideale Desinfektion wird erzielt, indem der Abdruck in **Zeta 7 Solution** (Zhermack) getaucht oder direkt mit **Zeta 7 Spray** (Zhermack) besprüht wird. Bei Verwendung anderer Desinfektionsmittel sind die Anweisungen des Herstellers zu befolgen.

REINIGUNG UND DESINFEKTION DER MISCHPISTOLE

Die Mischpistole kann gereinigt, desinfiziert oder durch Eintauchen in eine flüssige Lösung oder durch einen Dampfautoklaven sterilisiert werden. Für die Desinfektion wird die Verwendung von **Zeta 3** (Zhermack), für die Flüssigsterilisation **Zeta 2** (Zhermack) empfohlen.

LAGERUNG UND GARANTIE

Bei Raumtemperatur lagern.

Bei korrekter Lagerung zwischen 5° und 27 °C (41°-80 °F) wird für elite Glass für die Dauer von 36 Monate garantiert.

ZUR BEACHTUNG

- Das Aushärten der Vinylpolysiloxane wird durch Berührung mit Latexhandschuhen beeinträchtigt. Die direkte oder indirekte Berührung mit Latexhandschuhen vermeiden.
- Vinylpolysiloxane sind chemisch resistent, Flecken auf Kitteln und Kleidung vermeiden.

TECHNISCHE DATEN (gemäß ISO 4823)

Farbe	Transparent
Mischungsverhältnis Basis / Katalysator	1:1
Verarbeitungszeit*	40 s
Abbindezeit*	5'00"
Reproduzierung der Details	20 µm
Lineare dimensionale Variation nach 24 Stunden	- 0,18%
Härte	70 Shore A

*Die angegebenen Zeiten sind ab Mischbeginn bei 23 °C (73° F). Durch höhere Temperaturen werden die Zeiten verkürzt, durch niedrigere Temperaturen verlängert.

WICHTIGE HINWEISE: Eine mündlich, schriftlich oder mittels Vorführungen erfolgte Beratung hinsichtlich der Verwendung unserer Produkte gründet auf dem gegenwärtigen Stand der zahnärztlichen Technik und unserem Wissen. Es handelt sich hierbei um eine nicht verbindliche Information, auch hinsichtlich eventueller Rechte eines Dritten, die in keiner Weise den Benutzer davon befreit, persönlich die Eignung des Gerätes für die vorgesehene Anwendung zu überprüfen. Gebrauch und Anwendung durch den Benutzer erfolgen ohne jegliche Möglichkeit einer Kontrolle durch die Firma und liegen somit in der Verantwortung des Benutzers. Eine eventuelle Schadenshaftung beschränkt sich auf den Wert der von der Firma gelieferten und vom Benutzer verwendeten Ware.

NUR FÜR ZAHNÄRTLICHE ANWENDUNG

O elite glass é um polivinilssiloxano especialmente concebido para efetuar matrizes transparentes diretamente na boca. Pode ser usado como uma matriz para a polimerização intra e extra oral de materiais fotopolimerizáveis e de polimerização dual. A utilização de elite glass reduz sensivelmente a camada superficial não polimerizada devido à inibição do oxigênio dos compósitos. O elite glass é tixotrópico, de grande precisão e com tempos de aplicação rápidos. Além disso, é um material estável e com adequada resistência final: 70 Shore A.

CARACTERÍSTICAS

Transparente, permite a polimerização dos compostos fotopolimerizáveis e de polimerização dual.

Tixotrópico; não escoia.

Rígido após endurecimento (70 Shore A).

Preciso.

Dimensionalmente estável ao longo do tempo e perante desinfecções.

Pode ser colocado novamente na boca após o endurecimento.

Após o endurecimento, pode ser moldado com brocas ou instrumentos de corte.

APLICAÇÕES

Criação de matrizes transparentes para a técnica de confecção de facetas.

MODO DE UTILIZAÇÃO

Preparação do dispensador:

Montar o dispensador do modo ilustrado nos desenhos (1-2).

Atenção: antes de montar a ponta, certificar-se de que os dois componentes (base e catalisador) podem ser extraídos uniformemente, fazendo uma ligeira pressão sobre a alavanca do dispensador e extraíndo uma pequena quantidade do material a remover (3).

Depois, introduzir a ponta de mistura e, se for esse o caso, a ponta intra-oral no cartucho (4).

CRIAÇÃO DE UMA MATRIZ TRANSPARENTE:

- 1) Escolha uma base de matriz transparente (por exemplo, Zhermack hi tray light clear) de dimensões adequadas que possa conter pelo menos 2 ou 3 mm de elite glass na espessura mínima.
- 2) Aplicar elite glass na base de matriz.
- 3) Colocar a base de matriz no interior da cavidade oral e aguardar o endurecimento do elite glass.
- 4) Retirar a base de matriz da boca, enxaguar com água corrente e secar a matriz obtida com um leve jato de ar.
- 5) Preparar o dente ou os vários dentes de acordo com a técnica escolhida.
- 6) Tratar o esmalte e a dentina de acordo com as recomendações do fabricante do compósito previamente escolhido.
- 7) Aplicar o compósito na matriz previamente preparada com elite glass.
- 8) Voltar a colocar a matriz com elite glass na boca.
- 9) Polimerizar de acordo com as instruções do fabricante.

TEMPOS DE UTILIZAÇÃO CLÍNICA

Tempo de preparo	Remoção da cavidade oral
40"	(min. - max.) 1'30" - 2'15"
	(min. - max.) 2'10" - 2'55"

O tempo de trabalho é considerado desde o início da mistura a 23 °C (73 °F); o tempo de permanência na cavidade oral é considerado a 35 °C (95 °F).

AVISO: Em pacientes sensíveis, os polivinilssiloxanos podem provocar irritações ou outras reações alérgicas.

LIMPEZA E DESINFECÇÃO DA MATRIZ

Depois de ter sido bem enxaguada com água corrente, a matriz pode ser imediatamente desinfetada.

A desinfecção ideal é obtida com a imersão na solução **Zeta 7 solution** (Zhermack) ou aspergindo diretamente **Zeta 7 spray** (Zhermack). Se utilizar outros desinfetantes, atentar às instruções do fabricante.

LIMPEZA E DESINFECÇÃO DO DISPENSADOR

O dispensador pode ser limpo, desinfetado ou esterilizado através da imersão numa solução líquida ou em autoclave a vapor. Para desinfecção, aconselha-se a utilização de **Zeta 3** (Zhermack), e para esterilização líquida, **Zeta 2** (Zhermack).

ARMAZENAMENTO E GARANTIA

Conservar à temperatura ambiente.

O elite glass tem uma garantia de utilização de 36 meses, desde que conservado adequadamente a uma temperatura entre os 5° e 27 °C (41°-80 °F)

AVISOS

- O endurecimento dos polivinilssiloxanos é inibido pelo contato com as luvas de látex. Evitar o contato direto ou indireto com luvas de látex.
- Os polivinilssiloxanos são quimicamente resistentes, por isso, evitar manchar o vestuário.

DADOS TÉCNICOS (em conformidade com a norma ISO 4823)

Cor	Transparente
Relação de mistura base : catalisador	1:1
Tempo de trabalho*	40 seg.
Tempo total (setting time)*	5'00"
Reprodução dos detalhes	20 µm
Variação dimensional linear após 24 horas	- 0,18%
Dureza	70 Shore A

*Os tempos mencionados são considerados desde o início da mistura a 23 °C (73° F). Temperaturas mais elevadas reduzem os tempos; temperaturas mais baixas prologam-nos.

OBSERVAÇÕES IMPORTANTES: A consultoria transmitida verbalmente, por escrito ou através de demonstrações, sobre o uso dos nossos produtos, baseia-se no estado atual da técnica odontológica e do nosso know-how. Esta deve ser considerada como uma informação não taxativa, mesmo relativamente a eventuais direitos de terceiros e não isenta o usuário de verificar pessoalmente se o produto é adequado para a aplicação prevista. A utilização e a aplicação por parte do usuário, é efetuada sem possibilidade de controle por parte da Empresa e portanto são da exclusiva responsabilidade do usuário. Uma eventual responsabilidade por danos, limita-se ao valor da mercadoria fornecida pela Empresa e utilizada pelo usuário.

SOMENTE PARA USO DENTÁRIO

Elite glass is een materiaal op vinylpolysiloxaanbasis dat speciaal gerealiseerd is voor het rechtstreeks in de mond maken van transparante matrices. Het kan gebruikt worden als een matrix voor intra- en extra-orale polymerisatie van fotopolymeriseerbare en automatisch polymeriseerbare materialen.

Het gebruik van elite glass vermindert in aanmerkelijke mate de niet gepolymeriseerde oppervlaktelaag wegens de remmende werking van het zuurstof van de composieten.

Het gaat om een thixotropisch, zeer precies materiaal met snelle uithardingstijden. elite glass is een stabiel materiaal, met een hoge Shore A eindhardheid: 70.

EIGENSCHAPPEN

Transparant, staat polymerisatie van fotopolymeriseerbare en automatisch polymeriseerbare composieten toe

Thixotropisch, druipt niet.

Hard na uitharding (70 Shore A)

Precies.

Dimensioneel blijvend stabiel en stabiel bij desinfectie

Kan na het uitharden weer eenvoudig in de mond worden geplaatst.

Makkelijk af te werken. Kan na het uitharden afgewerkt worden met frezen of snij-instrumenten.

TOEPASSINGEN

Maken van transparante matrices voor de esthetiek.

GEBRUIKSMETHODE

Voorbereiding van het hulpmiddel:

Monteer het hulpmiddel zoals getoond op de tekeningen (1-2).

Attentie: controleer, alvorens de tip te monteren, of de twee componenten (basisoplossing en katalysator) gelijkmatig naar buiten komen door een lichte druk uit te oefenen op de hendel van de dispenser en een kleine hoeveelheid materiaal naar buiten te persen, die verwijderd moet worden (3).

Breng vervolgens de mengtip en, indien vereist, ook de intra-orale tip op de cartridge aan (4).

MAKEN VAN EEN TRANSPARANTE MATRIX:

1) Kies een transparante afdruktray (bijv. Zhermack hi tray light clear) van de juiste maat om minstens 2 à 3 mm elite glass in de minimum dikte te kunnen bevatten.

2) Breng elite glass op de afdruktray aan.

3) Plaats de afdruktray in de mond tot het einde van de uithardingstijd.

4) Verwijder de afdruktray uit de mond, spoel hem onder stromend water af en droog de verkregen matrix door er voorzichtig met lucht op te blazen.

5) Bereid de tand of tanden volgens de gekozen techniek.

6) Behandel glazuur en dentine overeenkomstig de aanbevelingen van de fabrikant van het gekozen composiet.

7) Breng het composiet op de eerder met elite glass bereide matrix aan.

8) Plaats de elite glass matrix opnieuw in de mond.

9) Polymeriseer overeenkomstig de aanwijzingen van de fabrikant.

TIJDEN VOOR KLINISCH GEBRUIK

Inwerkingstijd	Verwijdering van de mondholte
40"	(min. - max.) 1'30" - 2'15"
(min. - max.) 2'10" - 2'55"	

De verwerkingstijd wordt gerekend vanaf het begin van het mengen bij 23 °C (73 °F), de verblijftijd in de mondholte is gerekend bij 35 °C (95 °F)

WAARSCHUWING: bij gevoelige personen kunnen vinylpolysiloxanen irritatie of andere allergische reacties veroorzaken.

REINIGING EN DESINFECTIE VAN DE MATRIX

Na rijkelijk te zijn afgespoeld onder stromend water, kan de matrix onmiddellijk gedesinfecteerd worden. De ideale ontsmetting wordt verkregen door de afdruk onder te dompelen in **Zeta 7 solution** (Zhermack) of rechtstreeks te bespuiten met **Zeta 7 spray** (Zhermack). Als andere ontsmettingsmiddelen gebruikt worden, moeten de aanwijzingen van de fabrikant gevolgd worden

REINIGING EN DESINFECTIE VAN DE DISPENSER

De dispenser kan gereinigd, ontsmet of gesteriliseerd worden door onderdompeling in een vloeibare oplossing of in een autoclaaf met stoom. Voor de ontsmetting adviseert men het gebruik van **Zeta 3** (Zhermack), en voor de vloeibare sterilisatie **Zeta 2** (Zhermack).

OPSLAG EN GARANTIE

Op omgevingstemperatuur bewaren.
elite glass wordt gegarandeerd gedurende 36 maanden, indien correct bewaard tussen 5° en 27 °C (41°-80 °F).

WAARSCHUWINGEN

- Contact met latex handschoenen kan het uitharden van vinylpolysiloxaan verhinderen. Voorkom direct of indirect contact met latex handschoenen.
- Vinylpolysiloxaan is chemisch resistent, dus vermijd vlekken op kleding.

TECHNISCHE GEGEVENS (ISO Spec. 4823)

Kleur	Trasparant
Mengverhouding basis/katalysator	1:1
Verwerkingstijd*	40 seg.
Uithardingstijd*	5'00"
Reproductie van details	20 µm
Lineaire maatverandering na 24 uur	- 0,18%
Hardheid	70 Shore A

*Deze tijden zijn gerekend vanaf het begin van het mengen bij 23 °C (73° F). Hogere temperaturen verkorten de tijden, lagere temperaturen verlengen de tijden.

BELANGRIJKE OPMERKINGEN: Het advies dat woordelijk, schriftelijk of door middel van demonstraties wordt gegeven over het gebruik van onze producten, is gebaseerd op de huidige stand van de tandheelkunde en op onze know-how. Het is te beschouwen als een niet-bindende informatie, ook met betrekking tot eventuele rechten van derden, en het onthefte de gebruiker niet van het persoonlijk controleren of het product geschikt is voor de voorziene toepassing. Het gebruik en de toepassing door de gebruiker geschieden zonder mogelijkheid van controle van de kant van de Firma en zijn daarom onder de verantwoordelijkheid van de gebruiker. Een eventuele verantwoordelijkheid voor schade is gelimiteerd tot de waarde van de goederen die door de Firma zijn geleverd en door de gebruiker zijn gebruikt.

ALLEN VOOR DENTAAL GEBRUIK

On vinyylipolysiloksaani, joka on tarkoitettu läpinäkyvien matriisien valmistamiseen suoraan suussa. Sitä voidaan käyttää matriisina sekä valokovetteisten että itsestään kovettuvien materiaalien suun sisällä tai ulkopuolella tapahtuvaan polymeraatioon. Elite glass: in käyttö vähentää kovettumattoman pintakerroksen määrää huomattavasti, se estää hapen muodostumisen komposiitteihin. Elite glass on tiktotrooppinen, erittäin tarkka ja nopeasti tarttuva; se on stabiili materiaali, jolloin lopputulos on suhteellisen kova: 70 Shore A

OMINAISUUDET

Läpinäkyvä, mahdollistaa valokovetteisten ja itsestään kovettuvien komposiittien polymeraation.

Tiktotrooppinen, ei valu.

Jäykkä kovettumisen jälkeen 70 Shore A

Tarkka.

Mittasuhteet säilyvät ajan myötä ja desinfiointin aikana

Voidaan asettaa helposti uudelleen suuhun kovettumisen jälkeen.

Helppo viimeistellä. Kovettumisen jälkeen voidaan muotoilla porilla tai kirurgisilla veitsillä.

KÄYTTÖTARKOITUS

Läpinäkyvien matriisien valmistus pinnoitustekniikkaa (veneering) varten.

KÄYTTÖTAPA

Laitteen valmistus käyttöä varten:

Kokoa laite kuvissa (1-2) osoitetulla tavalla.

Huomio: varmista ennen sekoitusjärjen kokoamista, että kaksi ainesosaa (perusaine ja katalyytti) tulevat ulos samanaikaisesti. Suorita tarkastus painamalla annostelijan vipua kevyesti siten, että jonkin verran materiaalia tulee ulos (älä käytä tätä materiaalia).

Aseta sekoituskärki ja tarvittaessa myös intraoraalinen kärki tämän jälkeen kasetille (4).

LÄPINÄKYVÄN MATRIISIN VALMISTUS:

- 1) Valitse riittävän suuri läpinäkyvä jäljennöslusikka (esim. Zhermack hi tray light clear), jonka ohuimmille paksuuksille voidaan asettaa vähintään 2 tai 3 mm elite glass materiaalia.
- 2) Levitä elite glass jäljennöslusikalla.
- 3) Aseta jäljennöslusikka potilaan suuhun ja odota, että elite glass kovettuu.
- 4) Poista jäljennöslusikka suusta, huuhtelee veden alla ja kuivaa matriisi kevyesti puhaltamalla siihen ilmaa.
- 5) Esivalmistelee hammas tai hampaat valitun tekniikan mukaisesti.
- 6) Käsittele hammaskiille ja hammasluu valitun komposiitin valmistajan antamien käyttöohjeiden mukaisesti.
- 7) Levitä komposiitti elite glass matriisin päälle.
- 8) Aseta elite glass matriisi uudelleen suuhun.
- 9) Koveta valmistajan antamien ohjeiden mukaisesti.

KLIINISET KÄYTTÖAJAT

Käyttöaika	Suunotelosta poisto
40"	(min. - max.) 1'30" - 2'15"
	(min. - max.) 2'10" - 2'55"

Käsittelyajat viittaavat olosuhteisiin, joissa lämpötila sekoituksen alkaessa on 23 °C (73° F) ja suussaoloajat viittaavat olosuhteisiin, joissa suun lämpötila on 35 °C (95 °F)

VAROITUS: Vinyylipolysiloksaani voi aiheuttaa ärsytysoireita tai muita allergisia reaktioita yliherkkyysoireista kärsiville

potilaille.

MATRIISIN PUHDISTAMINEN JA DESINFOINTI

Paras mahdollinen desinfiointi saadaan upottamalla jäljennösliusikka **Zeta 7 solution** (Zhermack) liuokseen tai suihkuttamalla sille suoraan **Zeta 7 Spray** suihketta (Zhermack). Noudata valmistajan ohjeita käyttäessäsi muita desinfiointiaineita.

ANNOSTELIJAN PUHDISTAMINEN JA DESINFOINTI

Annostelija voidaan pestä, desinfioida tai sterilisoida autoklaavissa tai upottamalla se nesteeseen. Suosittelemme desinfiointiin **Zeta 3** (Zhermack) tuotetta ja nestemäiseen sterilointiin **Zeta 2** (Zhermack) tuotetta.

VARASTOINTI JA TAKUU

Säilytä huoneen lämpötilassa.

Elite glass materiaalilla on 36 kuukauden takuu, mikäli se on säilytetty oikein 5° - 27 °C (41°-80 °F) lämpötilassa.

VAROITUKSIA

- Vinyylipolysiloksaani ei kovetu, mikäli sitä kosketaan lateksihansikoilla. Älä kosketa preparointeja suoraan tai epäsuoraan lateksihansikoilla.
- Vinyylipolysiloksaanit ovat kemiallisesti kestäviä, joten vältä työtakkien ja vaatteiden likaamista.

TEKNISET TIEDOT (ISO 4823 standardin mukaan)

Väri	Läpinäkyvä
Perusaineen/katalyytin sekoitussuhde	1:1
Käsittelyaika*	40 sek.
Tartunka-aika*	5'00"
Yksityiskohtien toisto	20 µm
Lineaarinen mittavaihtelu 24 h jälkeen	- 0,18%
Kovuus	70 Shore A

*Mainitut ajat on mitattu sekoituksen alkamisesta lämpötilan ollessa 23 °C (73° F). Korkeammissa lämpötiloissa kovetus tapahtuu nopeammin, kun taas alhaisissa lämpötiloissa se tapahtuu hitaammin.

TÄRKEITÄ HUOMAUTUKSIA: Suullisesti, kirjallisesti tai havainnollisesti annetut tuotteiden käyttöohjeet perustuvat hammaslääketieteellisen teknologian vallitsevaan tilaan ja tieto-taitoomme. Niitä ei tule pitää sitovina tietoina (myös muiden osapuolien oikeuksien suhteen), jonka vuoksi käyttäjän tulee tarkistaa henkilökohtaisesti, soveltuuko tuote haluttuun käyttötarkoitukseen. Yrityksellä ei ole mahdollisuutta tarkistaa käyttäjän valitsemaa käyttöä ja käyttötarkoitusta, jolloin ne jäävät käyttäjän vastuulle. Mahdollinen vastuu vaurioista rajoittuu yrityksen toimittamien ja käyttäjän käyttämien tavaroiden arvoon.

AINOASTAAN HAMMASLÄÄKETIETEELLISEEN KÄYTTÖÖN

Το Elite Glass είναι βινυλοπολυσιλοξάνη (VPS) που προορίζεται για τη δημιουργία διαφανών μητρών απευθείας στο στόμα. Μπορεί να χρησιμοποιηθεί ως μήτρα για τον ενδοστοματικό και εξωστοματικό πολυμερισμό φωτοπολυμεριζόμενων και αυτοπολυμεριζόμενων υλικών. Η χρήση του elite glass μειώνει αισθητά το μη πολυμερισμένο επιφανειακό στρώμα λόγω της ανασταλτικής δράσης του οξυγόνου των ενώσεων.

Είναι θίξοτροπικό, μεγάλης ακριβείας και με μικρούς χρόνους πήξης. Το elite glass είναι ένα σταθερό υλικό με κατάλληλη τελική σκληρότητα: 70 Shore A.

ΧΑΡΑΚΤΗΡΙΣΤΙΚΑ

Διαφάνες, επιτρέπει τον πολυμερισμό των φωτοπολυμεριζόμενων και αυτοπολυμεριζόμενων ενώσεων.

Θιξοτροπικό, δεν τρέχει.

Σταθερό μετά τη σκλήρυνση (70 Shore A).

Ακριβές.

Διαστασιολογικά σταθερό στο χρόνο και στην απολύμανση.

Εύκολη επανατοποθέτηση στο στόμα μετά τη σκλήρυνση.

Μετά τη σκλήρυνση επιτρέπει το φινίρισμα με φρέζες ή αιχμηρά όργανα.

ΧΡΗΣΗ

Δημιουργία διαφανών μητρών για την τεχνική veneering.

ΤΡΟΠΟΣ ΧΡΗΣΗΣ

Προετοιμασία του σκεύασματος:

Τοποθετήστε το σκεύασμα όπως φαίνεται στις εικ. (1-2).

Προσοχή: πριν την τοποθέτηση του άκρου, βεβαιωθείτε ότι τα δύο συστατικά (βάση και καταλύτης) εξέρχονται ομοιόμορφα ασκώντας μια ελαφρά πίεση στο μοχλό του dispenser και απλώνοντας μια μικρή ποσότητα υλικού που πρέπει να απομακρυνθεί (3).

Στη συνέχεια τοποθετήστε το άκρο ανάμειξης στο φυσίγγιο και το ενδεχόμενο ενδοστοματικό ρύγχος (4).

ΔΗΜΙΟΥΡΓΙΑ ΔΙΑΦΑΝΟΥΣ ΜΗΤΡΑΣ:

- 1) Επιλέξτε ένα διαφανές δισκίο (π.χ. Zhermack hi tray light clear) κατάλληλου μεγέθους ώστε να δέχεται τουλάχιστον 2 ή 3 mm elite glass με το ελάχιστο πάχος.
- 2) Τοποθετήστε το elite glass στο δισκίο.
- 3) Τοποθετήστε το δισκίο στο εσωτερικό της στοματικής κοιλότητας και περιμένετε τη σκλήρυνση του elite glass.
- 4) Βγάλτε το δισκίο από το στόμα, ξεβγάλτε το με τρεχούμενο νερό και στεγνώστε τη μήτρα με λίγο αέρα.
- 5) Προετοιμάστε το ή τα δόντια με την επιλεγμένη τεχνική.
- 6) Προετοιμάστε σμάλτο και αδαμαντίνη σύμφωνα με τις οδηγίες του παραγωγού του επιλεγμένου προϊόντος
- 7) Εφαρμόστε το μείγμα στη μήτρα που ετοιμάσατε με elite glass
- 8) Τοποθετήστε στο στόμα τη μήτρα από elite glass
- 9) Πολυμερίστε σύμφωνα με τις οδηγίες του παραγωγού.

ΧΡΟΝΟΙ ΚΛΙΝΙΚΗΣ ΧΡΗΣΗΣ

χρόνος επεξεργασίας	Αφαίρεση από τη στοματική κοιλότητα
40"	(min. - max.) 1'30" - 2'15"
	(min. - max.) 2'10" - 2'55"

Ο χρόνος επεξεργασίας εννοείται από την έναρξη της ανάμειξης σε 23 °C (73° F), ο χρόνος παραμονής στη στοματική κοιλότητα αναφέρεται σε θερμοκρασία 35 °C (95 °F).

ΠΡΟΕΙΔΟΠΟΙΗΣΗ: Σε άτομα ευαίσθητα στις βινυλοπολυσιλοξάνες μπορεί να προκαλέσουν ερεθισμούς ή άλλες αλλεργικές αντιδράσεις.

ΚΑΘΑΡΙΣΜΟΣ ΚΑΙ ΑΠΟΛΥΜΑΝΣΗ ΤΗΣ ΜΗΤΡΑΣ

Μετά από ξέβγαλμα με άφθονο τρεχούμενο νερό, η μήτρα μπορεί να απολυμανθεί αμέσως. Η ιδανική απολύμανση επιτυγχάνεται βυθίζοντας το αποτύπωμα σε **Zeta 7 solution** (Zhermack) ή ψεκάζοντας απευθείας με **Zeta 7 spray** (Zhermack). Εάν χρησιμοποιούνται άλλα απολυμαντικά, ακολουθείτε τις οδηγίες του κατασκευαστή.

ΚΑΘΑΡΙΣΜΟΣ ΚΑΙ ΑΠΟΛΥΜΑΝΣΗ ΤΟΥ DISPENSER

Το dispenser μπορεί να καθαρίζεται, να απολυμαίνεται και να αποστειρώνεται βουτώντας το σε ένα υγρό διάλυμα ή σε πολυμαντικό κλίβανο ατμού. Για την απολύμανση συνιστάται η χρήση του **Zeta 3** (Zhermack), για υγρή αποστείρωση **Zeta 2** (Zhermack).

ΑΠΟΘΗΚΕΥΣΗ ΚΑΙ ΕΓΓΥΗΣΗ

Διατηρείται σε θερμοκρασία περιβάλλοντος.

Το elite glass είναι εγγυημένο για περίοδο 36 μηνών εάν διατηρείται σωστά σε θερμοκρασία από 5° έως 27 °C (41°-80 °F).

ΠΡΟΕΙΔΟΠΟΙΗΣΕΙΣ

- Η σκλήρυνση των βινυλοπολυσιλοξανών αναστέλλεται από την επαφή με τα λαστιχένια γάντια. Αποφύγετε την άμεση ή έμμεση επαφή με τα λαστιχένια γάντια.
- Οι βινυλοπολυσιλοξάνες είναι χημικά ανθεκτικές. Αποφύγετε τους λεκέδες στην ποδιά ή στα ρούχα.

ΤΕΧΝΙΚΑ ΧΑΡΑΚΤΗΡΙΣΤΙΚΑ (κατά το πρότυπο ISO 4823)

Χρώμα	Διαφανές
Αναλογία ανάμιξης βάσης:καταλύτη	1:1
Χρόνος επεξεργασίας*	40"
Συνολικός Χρόνος Πήξης *	5'00"
Ακρίβεια στην αποτύπωση των λεπτομερειών	20 μm
Γραμμική μεταβολή μεγέθους μετά από 24 ώρες	- 0,18%
Σκληρότητα	70 Shore A

*Οι χρόνοι που δηλώνονται ισχύουν από την έναρξη της ανάμιξης σε 23 °C (73° F). Οι υψηλότερες θερμοκρασίες μειώνουν τους χρόνους και οι μεγαλύτερες τους αυξάνουν.

ΣΗΜΑΝΤΙΚΕΣ ΠΑΡΑΤΗΡΗΣΕΙΣ: Οι οδηγίες που παρέχονται προφορικά, εγγράφως ή μέσω επιδείξεων, σχετικά με την χρήση των προϊόντων μας, βασίζονται στην τρέχουσα ιατρική τεχνολογία μας και το "know-how/γνώριζω πως". Αυτές οι οδηγίες δεν θεωρούνται αναγκαστικές, σε συμμόρφωση με τα δικαιώματα επί τρίτων. Ο επαγγελματίας ιατρός πρέπει να ελέγξει αν το προϊόν είναι κατάλληλο για την συγκεκριμένη κάθε φορά εφαρμογή και χρήση. Η σωστή χρήση και επαγγελματική εφαρμογή του προϊόντος δεν μπορεί να ελεγχθεί από την Εταιρεία παρασκευής και την ευθύνη φέρει αποκλειστικά ο επαγγελματίας. Τυχών αποζημιώσεις από την πλευρά της Εταιρείας, περιορίζονται στην αποζημίωση της αξίας του προϊόντος.

ΜΟΝΟ ΓΙΑ ΕΠΑΓΓΕΛΜΑΤΙΚΗ ΧΡΗΣΗ

Elite Glass er en vinylpolysiloxan beregnet til at lave gennemsigtige matricer direkte i mundhulen.

Den kan anvendes som matrice til intra- og ekstraoral polymerisation af foto- og dobbeltpolymeriserbare materialer. Ved anvendelse af elite glass formindskes det ikke polymeriserede overfladelag der skyldes inhibition af oxygen i forbindelserne. Elite glass er et tiksotropisk materiale, der giver stor nøjagtighed og hurtig sætning; det er desuden stabilt og har en høj endelig hårdhed: 70 Shore A.

EGENSKABER

Da det er gennemsigtigt, giver det mulighed for polymerisation af foto- og dobbeltpolymeriserbare forbindelser.

Tiksotropisk. Drypper ikke.

Hårdt efter hærdning (70 Shore A).

Nøjagtigt.

Dimensionel stabilitet med tiden og ved desinficering.

Nemt at sætte tilbage i mundhulen efter hærdning.

Kan færdigbearbejdes med fræser eller skæreinstrumenter efter hærdning.

ANVENDELSE

Fremstilling af gennemsnitige matricer til veneering-teknikken.

BRUGSANVISNING

Hvordan anordningen klargøres:

Saml anordningen som vist på tegningerne (1-2)

Giv agt: Før spidsen monteres, skal man sørge for, at de to komponenter (base og katalysator) strømmer ensartet ud, idet der presses let på dispenserstangen og ekstruderes en lille mængde materiale, der så skal fjernes (3).

Derefter skal blenderspidsen og om nødvendigt den intraorale tip sættes i patronen (4).

HVORDAN MAN FREMSTILLER EN GENNEMSIGTIG MATRICE:

- 1) Vælg en gennemsigtig aftryksholder (f.eks. Zhermack hi tray light clear) med passende mål, hvor der er plads til mindst 2-3 mm elite glass med minimumtykkelse.
- 2) Sæt elite glass på aftryksholderen.
- 3) Sæt aftryksholderen ind i mundhulen, og vent, indtil elite glass hærdes.
- 4) Tag aftryksholderen ud af mundhulen, skyl den under vandhanen, og tør den fremstillede matrice med en svag luftstråle.
- 5) Klargør tanden eller tænderne alt efter den valgte teknik.
- 6) Behandl emalje og tandben ifølge forskrifterne fra den valgte forbindelses producent.
- 7) Før forbindelsen på den klargjorte matrice af elite glass
- 8) Sæt matricen af elite glass ind i mundhulen igen.
- 9) Foretag polymerisationen ifølge producentens anvisninger.

KLINISKE ANVENDELSESTIDER

Arbejdstid	Fjernelse fra mundhulen
40"	(min. - max.) 1'30" - 2'15"
	(min. - max.) 2'10" - 2'55"

Med arbejdstid menes tiden fra begyndelsen af blandingen ved 23 °C (73° F), mens tiden i mundhulen forløber ved 35 °C (95 °F).

ADVARSEL: Vinylpolysiloxan kan forårsage irritationer eller andre allergiske reaktioner hos følsomme patienter.

RENSNING OG DESIFICERING AF MATRICEN

Når matricen er blevet skyllet grundigt under vandhanen, kan den straks desinficeres.

Der opnås en optimal desinficering ved at sætte aftrykket ned i **Zeta 7 solution** (Zhermack) eller sprøjte **Zeta 7 spray** (Zhermack) direkte på det. Hvis der anvendes andre desinficeringsmidler, skal man følge producentens anvisninger.

RENSNING OG DESIFICERING AF DISPENSER

Dispenseren kan renses, desinficeres eller steriliseres ved at sætte den ned i en væske eller dampautoklave. Det anbefales at anvende **Zeta 3** (Zhermack) til desinficeringen, **Zeta 2** (Zhermack) til væskesteriliseringen.

OPBEVARING OG GARANTI

Skal opbevares ved stuetemperatur.

Elite glass har 36-måneders garanti, hvis det opbevares korrekt ved en temperatur mellem 5° og 27 °C (41°-80 °F).

ADVARSLER

- Kontakt med latexhandsker hindrer hærdning af vinylpolysiloxan. Undgå direkte eller indirekte kontakt med latexhandsker.
- Vinylpolysiloxan er modstandsdygtigt overfor kemikalier, så pas på ikke at plette jeres tøj.

TEKNISKE DATA (ifølge ISO-standard 4823)

Farve	Gennemsigtig
Base-katalysator blandingsforhold	1:1
Arbejdstid*	40"
Sættetid*	5'00"
Gendannelse af detaljer	20 µm
Lineær dimensionel variation efter 24 timer	- 0,18%
Hårdhed	70 Shore A

*De opførte tider gælder fra og med begyndelsen af blandingen ved 23 °C (73° F). Ved højere temperaturer forkortes tiden, ved lavere temperaturer forlænges den.

VIGTIGE OPLYSNINGER: Mundtlig og skriftlig instruktion samt instruktion i forbindelse med demonstration af brug af vore produkter er baseret på de aktuelle tandteknikker samt vores know-how. Instruktionen er derfor udelukkende af vejledende karakter. Dette gælder også med hensyn til eventuelle krav i forhold til tredjemænd. Brugeren er stadig forpligtet til personligt at kontrollere, at produktet er egnet til den konkrete placering. Brugers anvendelse og placering af produktet sker uden kontrol af virksomheden og det er derfor alene brugeren, som kan gøres ansvarlig. Eventuelt ansvar for skader er begrænset til værdien af produkterne, som leveres af virksomheden, og som anvendes af brugeren.

ENDAST FÖR DENTAL BRUK

Elite Glass är en vinylpolysiloxan som särskilt har tagits fram för att göra transparenta matriser direkt i munnen. Det kan användas som en matris för intraoral och extraoral polymerisering av både fotopolymeriserade och autopolymeriserade material. Användning av elite glass reducerar kompositens syreinhäberingsskikt avsevärt. Det är tixotropiskt, mycket exakt och stelnar snabbt. elite glass är ett stabilt material med hög slutlig hårdhetsgrad: 70 Shore A.

EGENSKAPER

Transparent, medger polymerisering av både fotopolymeriserade och autopolymeriserade material.

Tixotropiskt. Droppar inte.

Hårt när det har stelnat (70 Shore A).

Exakt.

Dimensionellt stabilt över tiden och tåligt mot desinfektion.

Kan placeras om i munnen efter härdning.

Enkelt att bearbeta. Kan bearbetas med skärinstrument efter härdning.

ANVÄNDNINGSOMRÅDEN

Skapande av transparenta matriser för ytkeramik.

BRUKSANVISNING

Förberedelser:

Montera ihop pistolen som i figurerna (1-2).

OBS: Se till att de båda komponenterna (bas och katalysator) flyter ut jämnt genom att trycka lätt på dispenserspaken och spruta ut lite material (som du sedan tar bort) innan du sätter på spetsen (3).

Sätt sedan på blandningsspetsen och om så erfordras den intraoral spetsen på patronen (4).

ATT SKAPA EN TRANSPARENT MATRIS:

- 1) Välj en transparent avtryckshållare (t. ex. Zhermacks hi tray light clear) av lämplig storlek med plats för minst 2-3 mm elite glass med minimitjocklek.
- 2) Applicera elite glass på en avtryckshållare.
- 3) Placera avtryckshållaren i munnen under bindningstiden.
- 4) Ta ut avtryckshållaren, skölj den under rinnande vatten och torka matrisen genom att försiktigt blåsa luft på den.
- 5) Förbered tanden eller tänderna med önskad teknik.
- 6) Behandla emaljen och tandbenet enligt anvisningar från tillverkaren av det valda kompositet.
- 7) Applicera kompositet på matrisen av elite glass.
- 8) Sätt in elite glass-matrisen i munnen igen.
- 9) Polymerisera enligt tillverkarens anvisningar.

TIDER FÖR KLINISK ANVÄNDNING

Bearbetningstid	Borttagning från munhålan
40"	(min. - max.) 1'30" - 2'15"
	(min. - max.) 2'10" - 2'55"

Bearbetningstiden räknas från det att tillblandningen börjar vid 23 °C (73 °F), tid i munnen avser 35 °C (95 °F).

WARNING: Hos känsliga patienter kan vinylpolysiloxaner orsaka irritation eller andra allergiska reaktioner.

RENGÖRING OCH DESINFICERING AV MATRISEN

När matrisen har sköljts ordentligt under rinnande vatten kan den desinficeras omedelbart. Det idealiska sättet att desinficera är att låta avtrycket ligga i **Zeta 7 solution** (Zhermack) eller att spruta **Zeta 7 spray** (Zhermack) direkt på det. Följ tillverkarens anvisningar vid användning av andra desinfektionsmedel.

RENGÖRING OCH DESINFICERING AV DISPENSERN

Dispensern kan rengöras, desinficeras eller steriliseras genom att läggas i vätska eller i en ångautoklav. Dispensern kan rengöras, desinficeras och steriliseras genom att doppas i en rengöringslösning eller i ångautoklav. Vi rekommenderar **Zeta 3** (Zhermack) för desinficering och **Zeta 2** (Zhermack) som flytande steriliseringsmedel.

LAGRING OCH GARANTI

Förvaras vid rumstemperatur.

Elite glass omfattas av 36 månaders garanti om det förvaras vid en temperatur på mellan 5° och 27 °C (41-80 °F).

VARNINGAR

- Kontakt med latexhandskar kan förhindra vinylpolysiloxan från att stelna. Undvik direkt eller indirekt kontakt med latexhandskar.
- Vinylpolysiloxan är kemiskt resistent, så akta kläderna.

TEKNISKA DATA (enligt ISO 4823)

Färg	Transparent
Blandningsförhållande bas:katalysator	1:1
Bearbetningstid*	40 sek.
Bindningstid*	5'00"
Detaljättergivning	20 µm
Variation i linje och storlek efter 24 h	- 0,18%
Hårdhet	70 Shore A

*Tiderna räknas från det att tillblandningen påbörjas vid 23 °C (73° F). Vid högre temperaturer blir bindningstiden kortare, vid lägre temperaturer längre.

VIKTIGA ANMÄRKNINGAR: Beskrivningen av användningen av våra produkter som ges muntligen, skriftligen eller genom demonstrationer, baseras på dagens tandläkarteknik och vårt know-how. Den ska betraktas som en vägledande information även när det gäller tredje mans eventuella rättigheter. Användaren måste personligen kontrollera om produkten är lämpad för den aktuella tillämpningen. Användningen och tillämpningen av produkten ligger på användarens ansvar då detta sker utan att företaget har möjlighet att utföra en kontroll. Eventuellt ansvar för skador är begränsat till värdet på den vara som levereras av företaget och används av användaren.

ENDAST FÖR DENTAL BRUK

Elite Glass je pasta iz vinilpolisiloksana, izdelana posebej za pripravo prozornih matric neposredno v ustih. Uporablja se lahko kot matrica za intra- in ekstrapolimerizacijo tako fotopolimerizacijskih kot tudi avtopolimerizacijskih materialov. Uporaba izdelka elite glass občutno zmanjša nepolimerizirano površinsko plast, do katere prihaja zaradi inhibicije kisika v spojinah. Izdelek je tiksotropen, zelo natančen, s kratkim časom strjevanja. elite glass je stabilen material ustrezne končne trdote: 70 Shore A.

LASTNOSTI

Transparenten, omogoča polimerizacijo tako foto- kot tudi avtopolimerizacijskih spojin.

Tiksotropen. Ne kaplja.

Po strditvi trd (70 Shore A).

Natančen.

Dolgotrajno nespremenjenih mer in odporen na razkuževanje.

Po strditvi ga je mogoče enostavno ponovno namestiti v usta.

Po strditvi ga je mogoče dokočno obdelati s svedrno konico ali ostrimi rezili.

UPORABA

Izdelava prozornih matric za tehniko veneering.

NAVODILA ZA UPORABO

Priprava aparata:

Sestavite aparat, kot je prikazano na slikah (1-2).

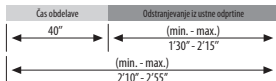
Pozor: Pred montažo konice preverite, da obe komponenti (osnovna zmes in katalizator) enakomerno iztekata; nekoliko pritisnite na ročico odmernika in iztisnite majhno količino materiala, ki ga je potrebno odstraniti (3).

Nato vstavite mešalno konico in, če je potrebno, intraoralni nastavek na vložek (4)

PRIPRAVA PROZORNE MATRICE:

- 1) Izberite prozorni nastavek za odtis (na primer Zhermack hi tray light clear) primernih dimenzij, ki lahko vsebuje vsaj 2 ali 3 mm paste elite glass na mestih z najmanjšo debelino.
- 2) Nanesite pasto elite glass na nastavek za odtis.
3. Namestite nastavek za odtis v ustno votlino in počakajte, da se pasta strdi.
- 4) Snemite nastavek za odtis z zob, ga oplaknite pod tekočo vodo in osušite dobljeno matrico z blagim zračnim curkom.
- 5) Pripravite zob ali zobe na izbrani način.
- 6) Nanašajte na sklenino in zobovino v skladu z navodili proizvajalca izbranega izdelka.
- 7) Nanesite zmes na predhodno pripravljeno matrico iz elite glass.
- 8) Ponovno namestite v ustna matrico iz elite glass.
- 9) Polimerizirajte v skladu z navodili proizvajalca.

ČAS KLINIČNE UPORABE



Kot čas obdelave se šteje čas, ki preteče od začetka priprave zmesi pri temperaturi 23 °C (73 °F); čas v ustni votlini pa se upošteva pri temperaturi 35 °C (95 °F).

OPOZORILO: Pri občutljivih osebkih lahko vinilpolisiloksani povzročijo draženje in druge alergične reakcije.

ČIŠČENJE IN RAZKUŽEVANJE MATRICE

Po izdatnem in natančnem spiranju pod tekočo vodo je mogoče matrico takoj razkužiti.

Odtis najbolj zanesljivo razkužite tako, da ga potopite v raztopino **Zeta 7 solution** (Zhermack) ali ga neposredno nabrizgate z razpršilom **Zeta 7 spray** (Zhermack). Pri uporabi drugih razkužil upoštevajte navodila proizvajalca.

ČIŠČENJE IN RAZKUŽEVANJE ODMERNIKA

Dispenzer lahko očistite, razkužite in sterilizirate tako, da ga potopite v tekočo raztopino ali v parni avtoklav. Za čiščenje svetujemo uporabo **Zeta 3** (Zhermack), za tekočinsko sterilizacijo **Zeta 2** (Zhermack).

SKLADIŠČENJE IN GARANCIJA

Skladiščite pri sobni temperaturi.

Elite glass je garantiran za 36 mesecev, če se pravilno skladišči pri temperaturah od 5° do 27 °C (41°-80 °F).

OPOZORILA

- Strjevanje izdelkov iz vinilpolisilosana se prekine ob kontaktu z rokavicami iz lateksa. Izogibajte se posrednemu ali neposrednemu stiku z rokavicami iz lateksa.
- Vinilpolisilosani so kemično odporni, zato pazite, da ne umažejo oblačil.

TEHNIČNI PODATKI (v skladu s predpisom ISO 4823)

Barva	Prosojna
Razmerje baza : katalizator	1:1
Čas obdelave*	40 sec.
Čas strjevanja*	5'00"
Reprodukcija podrobnosti	20 µm
Linearna razsežnostna variacija po 24h	- 0,18%
Trdota	70 Shore A

*Navedeni časi se štejejo od začetka priprave zmesi pri temperaturi 23 °C (73° F). Pri višji temperaturi so časi krajši, pri nižji pa daljši.

POMEMBNO OPOZORILO: Nasveti o uporabi naših izdelkov, ki jih dobite ustno ali pisмено ali preko praktičnih demonstracij, temeljijo na trenutnem znanju zobozdravstvene stroke in naši usposobljenosti. Obravnavati jih morate kot informacije brez obveznosti, tudi v primeru škode in ne oproščajo uporabnika osebne preveritve ali je izdelek primeren za predvideno uporabo. Uporaba in namestitve sta pod uporabnikovo odgovornostjo, ker ju izvaja sam, brez možnosti kontrole s strani proizvajalca. Eventuelna odgovornost za škodo je omejena na vrednost blaga, ki ga je dostavil proizvajalec in rabil uporabnik.

SAMO ZA ZOBNO UPORABO

Elite Glass – это винилполисилоксан, предназначенный для изготовления прозрачных матриц непосредственно во рту. Может быть использован, как матрица для внутри и вне ротовой полимеризации фотополимеризационных и автополимеризационных материалов.

Использование elite glass значительно уменьшает поверхностный не полимеризированный слой, вызываемый воздействием кислорода композитных материалов.

Это тиксотропичный, высокоточный и быстро затвердевающий материал. Elite glass - это стабильный материал с повышенной конечной твердостью: 70 Shore A.

ХАРАКТЕРИСТИКИ

Прозрачный, обеспечивает полимеризацию фотополимеризационных и автополимеризационных композитных материалов.

Тиксотропичный, не течет.

Прочный после затвердевания (70 Shore A).

Точный.

Не изменяет размеры со временем и после дезинфекций.

После затвердевания легко устанавливается во рту.

После затвердевания может быть обработан фрезами или режущими инструментами.

ПРИМЕНЕНИЕ

Изготовление прозрачных матриц по технологии венеринг.

СПОСОБ ПРИМЕНЕНИЯ

Подготовка устройства:

Установите устройство, как показано на рисунках 1-2.

Внимание: до установки наконечника убедитесь, что два компонента (основа и катализатор) выходят равномерно при легком нажатии на рычаг диспенсера, выдавливающим небольшое количество материала, который должен быть удален, рис. 3.

После этого установите на картридж смешивающий наконечник и, при необходимости, интраоральный наконечник, рис. 4.

СОЗДАНИЕ ПРОЗРАЧНОЙ МАТРИЦЫ:

- 1) Возьмите оттискную ложку (например, Zhermack hi tray light clear), имеющую размеры, достаточные для того, чтобы вместить, по крайней мере, 2 или 3 мм минимальной толщины elite glass .
- 2) Наложите elite glass на оттискную ложку.
- 3) Разместите оттискную ложку в ротовой полости, и дождитесь затвердевания elite glass.
- 4) Выньте оттискную ложку изо рта, сполосните под проточной водой, и высушите полученную матрицу под легкой струей воздуха.
- 5) Подготовьте зуб или зубы в соответствии с выбранной технологией.
- 6) Обработайте эмаль или дентин в соответствии с рекомендациями производителя выбранного композитного материала.
- 7) Нанесите композитный материал на предварительно приготовленную матрицу из elite glass.
- 8) Поместите во рту матрицу из elite glass.
- 9) Полимеризация производится по инструкциям производителя.

ВРЕМЯ КЛИНИЧЕСКОГО ИСПОЛЬЗОВАНИЯ

Время работы	Удаление из полости рта
40"	(min. - max.) 1'30" - 2'15"
	(min. - max.) 2'10" - 2'55"

Время работы подразумевается от начала перемешивания при 23 °C (73° F), время нахождения в ротовой полости подразумевается при 35 °C (95 °F).

ВНИМАНИЕ: У чувствительных людей винилполисилоксан может вызывать раздражения или другие аллергические реакции.

ОЧИСТКА И ДЕЗИНФЕКЦИЯ МАТРИЦЫ

После споласкивания под обильным количеством проточной воды матрица может быть немедленно продезинфицирована.

Идеальная дезинфекция проводится путем погружения оттиска в раствор **Zeta 7 solution** (Zhermack) или непосредственного распыления спрея **Zeta 7 spray** (Zhermack). Используя другие дезинфицирующие средства, придерживайтесь инструкций производителя.

ОЧИСТКА И ДЕЗИНФЕКЦИЯ ДИСПЕНСERA

Диспенсер может быть промыт, продезинфицирован или стерилизован при помощи погружения в жидкость или в паровом автоклаве. Для дезинфекции рекомендуется использовать **Zeta 3** (Zhermack), для жидкой стерилизации – **Zeta 2** (Zhermack).

ХРАНЕНИЕ И ГАРАНТИЯ

Храните при комнатной температуре.

Гарантия на elite glass составляет 36 месяцев при правильном хранении от 5° до 27 °C (41°-80 °F).

МЕРЫ ПРЕДОСТОРОЖНОСТИ

- Затвердевание винилполисилоксана замедляется при контакте с перчатками из латекса. Избегайте прямого и косвенного контакта с латексными перчатками.
- Винилполисилоксан является химически стойким, избегайте его контакта с халатами и одеждой.

ТЕХНИЧЕСКИЕ ДАННЫЕ (по классификации ISO 4823)

Цвет	Прозрачный
Отношение смеси основа/катализатор	1:1
Время работы*	40 сек.
Время схватывания*	5'00"
Воспроизведение деталей	20 µm
Изменение линейных размеров после 24 часов	- 0,18%
Твердость	70 по Shore-A

*Указанное время подразумевается с начала перемешивания при 23 °C (73° F). Более высокая температура уменьшает время, более низкая его увеличивает.

ВАЖНЫЕ ПРИМЕЧАНИЯ: Любые рекомендации по использованию нашей продукции, преподнесенные в устной форме, письменно или посредством демонстрации, основываются на медицинской информации, которой мы располагаем в настоящее время. Они не должны считаться обязывающей информацией, даже по отношению к правам третьих лиц, и не освобождают пользователя от необходимости персонально убедиться в пригодности продукта относительно конкретного случая использования. Практическое использование материала пользователем осуществляется без какого-либо контроля со стороны Компании, а, следовательно, подпадает под ответственность самого пользователя. Любая ответственность за нанесенный вред или понесенные убытки ограничивается стоимостью продукции, предоставленной Компанией и использованной пользователем.

ТОЛЬКО ДЛЯ ПРОФЕССИОНАЛЬНОГО ИСПОЛЬЗОВАНИЯ

Elite Glass jest specjalnie wytworzonym winylopolisiloksanem, przeznaczonym do tworzenia przezroczystych matryc bezpośrednio w jamie ustnej. Materiał ten może być wykorzystany jako matryca do polimeryzacji materiałów ulegających fotopolimeryzacji oraz materiałów o podwójnej polimeryzacji, wewnątrz i na zewnątrz jamy ustnej. Zastosowanie materiału elite glass znacznie zmniejsza warstwę hamującą utlenianie materiałów. Jest to materiał tiktotropowy, bardzo dokładny, o krótkim czasie twardnienia. Elite glass jest materiałem stabilnym, o wysokiej wartości ostatecznej twardości: 70 Shore A.

WŁAŚCIWOŚCI

Przezroczysty, pozwala na polimeryzację materiałów światłoutwardzalnych oraz materiałów podwójnie utwardzalnych. Tiktotropowy. Nie wycieka.

Sztywny po stwardnieniu (70 Shore A).

Dokładny.

Stabilne wymiary pomimo upływu czasu i stosowania środków dezynfekcyjnych.

Po stwardnieniu może być umieszczony z powrotem w jamie ustnej.

Łatwy do wykończenia. Możliwe jest wykończenie odlewu po stwardnieniu, przy użyciu narzędzi tnących.

ZASTOSOWANIA

Tworzenie przezroczystych matryc przeznaczonych do techniki licówek.

INSTRUKCJA UŻYCIA

Przygotowanie urządzenia:

Zmontuj urządzenie w sposób przedstawiony na rycinach (1-2).

Uwaga: Przed zmontowaniem końcówki, upewnij się, że oba elementy (podłoże i katalizator) wypływają równomiernie, poprzez lekkie wciśnięcie dźwigni dozownika i wyciśnięcie niewielkiej ilości materiału, którą następnie należy usunąć (3). Następnie zamocuj końcówkę do mieszania i, jeśli to konieczne, zamontuj w kasecie końcówkę wewnątrzustną (4).

TWORZENIE PRZEZROCZYSTEJ MATRYCY:

- Wybierz tacę do tworzenia przezroczystych wycisków (np. taca hi tray light clear firmy Zhermack) o odpowiednich rozmiarach, która zawiera warstwę materiału elite glass, o grubości co najmniej 2 lub 3 mm.
- Nałóż materiał elite glass na tacę do wycisków.
- Wsuń tacę do wycisków do jamy ustnej, do czasu zakończenia czasu twardnienia.
- Wyciągnij tacę do wycisków z jamy ustnej, przemyj ją pod bieżącą wodą i wysusz uzyskany wycisk, delikatnie osuszając go powietrzem.
- Przygotuj ząb lub zęby, zgodnie z wybraną techniką.
- Przygotuj szklivo i zębinię zgodnie z sugestiami producenta wybranego materiału kompozytowego.
- Nałóż materiał kompozytowy na powierzchnię matrycy, przygotowanej przy użyciu materiału elite glass.
- Umieść ponownie matrycę elite glass w jamie ustnej.
- Dokonaj polimeryzacji, zgodnie z instrukcjami producenta.

CZAS – ZASTOSOWANIE KLINICZNE

Czas pracy	Czas w jamie ustnej
40"	(min. - max.) 1'30" - 2'15"
	(min. - max.) 2'10" - 2'55"

Czas obróbki liczony jest od chwili rozpoczęcia mieszania w temperaturze 23 °C (73 °F), czas pozostawania w jamie ustnej w docelowej temperaturze 35 °C (95 °F).

UWAGA: U osób wrażliwych, polisiloksany winylu mogą powodować podrażnienia lub inne rodzaje reakcji alergicznych.

CZYSZCZENIE I DEZYNFEKCJA MATRYCY

Matryca może być zdezynfekowana natychmiast po przepłukaniu jej pod bieżącą wodą. Idealna dezynfekcja polega na umieszczeniu wycisku w roztworze **Zeta 7 solution** (Zhermack) lub jego bezpośrednie spryskanie **Zeta 7 spray** (Zhermack). Stosując inne środki dezynfekujące, należy postępować zgodnie ze wskazówkami producenta.

CZYSZCZENIE I DEZYNFEKCYJA DOZOWNIKA

Dozownik można czyścić, dezynfekować lub wyjaławić poprzez zanurzenie go w odpowiednim płynie lub w autoklawie parowym. Do dezynfekcji zalecane jest użycie środka **Zeta 3** (Zhermack), a do sterylizacji cieczą **Zeta 2** (Zhermack).

PRZECHOWYWANIE I GWARANCJA

Przechowywać w temperaturze pokojowej.

Elite glass objęty jest 36 miesięczną gwarancją, w przypadku gdy przechowywany jest w temperaturze od 5° do 27 °C (41°-80 °F).

OSTRZEŻENIA

- Kontakt z lateksowymi rękawicami może ograniczyć właściwości wiążące polisiloksanu winylu. Unikaj bezpośredniego lub pośredniego kontaktu z lateksowymi rękawicami.
- Polisiloksan winylu jest odporny na działanie czynników chemicznych, należy zatem unikać zabrudzenia nim odzieży.

DANE TECHNICZNE (Specyfikacja ISO 4823)

Barwa	Przezroczysty
Współczynnik mieszania podłoża/katalizatora	1:1
Czas obróbki*	40"
Czas twardnienia*	5'00"
Odwzorowanie szczegółów	20 µm
Zmiany wymiarów liniowych po upływie 24 h	- 0,18%
Twardość	70 Shore A

*Podane czasy liczone są od początku mieszania w temperaturze 23 °C (73° F). W wyższych temperaturach czas twardnienia jest krótszy, natomiast w niższych temperaturach czas ulega wydłużeniu

WAŻNE UWAGI: Instrukcje słowne, pisemne oraz prezentacje dotyczące użytkowania naszych wyrobów są oparte na aktualnym stanie techniki stomatologicznej i naszej technologii. Należy traktować je – również ze względu na ewentualne uprawnienia osób trzecich - jako informacje niezobowiązujące i pamiętać, że nie zwalniają one użytkownika od osobistego sprawdzenia, czy produkt nadaje się do określonego przeznaczenia. Jego użytkowanie i zastosowanie odbywa się bez możliwości kontroli ze strony Firmy i w związku z tym odpowiedzialność spada na użytkownika. Ewentualna odpowiedzialność za szkody ogranicza się do wartości towaru dostarczonego przez Firmę i wykorzystanego przez użytkownika.

TYLKO DO UŻYTKU DENTYSTYCZNEGO

Elite Glass je vinylpolyoxan vyvinutý pro zhotovování průhledných matriků přímo v ústech.

Je možné jej používat jako matici pro extra i intraorální polymeraci foto polymerizovatelných a auto polymerizovatelných materiálů. Použití materiálu elite glass významně snižuje výšku nepolymerizované horní vrstvy, způsobené inhibicí kyslíku v kompozitech. Jedná se o tixotropní materiál o vysoké přesnosti a s rychlým časem přilnutí; elite glass je stabilní materiál s průměrnou finální tvrdostí: 70 Shore A.

VLASTNOSTI

Průhledný, umožňuje polymerování foto autopolymerizovatelných a fotopolymerizovatelných materiálů.

Tixotropní, nestéká.

Tuhý po vytvrdnutí (70 Shore A).

Přesný.

Rozměry zůstávají i po čase a po použití dezinfekce stabilní.

Lze jej jednoduše opět umístit do ústní dutiny i po vytvrdnutí.

Finální úprava po vytvrdnutí je snadná pomocí frézy a řezných nástrojů.

VYUŽITÍ

Zhotovení průhledných matriků pro fazetovací techniku veneering.

ZPŮSOB POUŽITÍ

Příprava zařízení:

Mísící pistoli smontovat způsobem znázorněným na obrázcích (1-2).

Pozor: Před montáží hrotu ověřit, zda obě složky (základní i katalyzátor) vycházejí stejnoměrně. Lehce stisknout páčku na dávkovači a vytlačit malé množství materiálu, který je pak třeba odstranit (3).

Nyní nasadit směšovací hrot na kartušovou patronu a případně i intraorální špičku (4).

POSTUP PŘI VYTVÁŘENÍ PRŮHLEDNÉ MATRICE:

- 1) Zvolit vhodnou lžici ke snímání otisků (např. Zhermack hi tray light clear), který má přiměřené rozměry pro udržení alespoň 2-3 mm materiálu elite glass v minimální tloušťce.
- 2) Nanést elite glass na lžici.
- 3) Vložit otiskovou lžici dovnitř ústní dutiny a počkat na vytvrdnutí elite glass.
- 4) Vytáhnout otiskovou lžici z úst, opláchnout pod tekoucí vodou a lehkým vyfoukáním vzduchem osušit vzniklou matici.
- 5) Připravit zub nebo zuby pomocí obvyklé techniky.
- 6) Zubní sklovinu a dentin ošetřit podle pokynů výrobce zvoleného kompozita.
- 7) Aplikovat kompozitum na předtím připravený matrix z elite glass
- 8) Vložit matrix z elite glass nazpět do úst
- 9) Podle pokynů výrobce nechat polymerizovat.

ČAS PRO KLINICKÉ POUŽITÍ

Doba zpracování	Setrvání v ústní dutině
40"	(min. - max.) 1'30" - 2'15"
	(min. - max.) 2'10" - 2'55"

Čas pro zpracování se rozumí od začátku míchání při teplotě 23 °C (73° F), čas setrvání v ústní dutině se rozumí při teplotě 35 °C (95 °F).

UPOZORNĚNÍ: U osob citlivých na vinylpolyoxany může způsobit podráždění anebo jiné alergické reakce.

VYČIŠTĚNÍ A DESINFEKCE MATRIXU

Získaný matrix je třeba nejprve dobře opláchnout pod tekoucí vodou a pak je možné jej ihned desinfikovat. Ideální dezinfekce se dosáhne ponořením otisku do roztoku **Zeta 7 solution** (Zhermack) nebo přímým nastříkáním spreje **Zeta 7 spray** (Zhermack). Při použití jiných dezinfekčních prostředků se řiďte pokyny výrobce.

ČIŠTĚNÍ A DEZINFEKCE DÁVKOVACÍ PISTOLE

Aplikační pistoli lze očistit, vydezinfikovat nebo sterilizovat ponořením do tekutého roztoku. Pro dezinfekci se doporučuje použití **Zeta 3** (Zhermack), pro kapalnou sterilizaci **Zeta 2** (Zhermack).

USKLADNĚNÍ A ZÁRUKA

Ušchovávat při teplotě prostředí.

Elite glass je kryt zárukou na dobu 36 měsíců, pokud je správně skladován při teplotách od 5° do 27 °C (41°-80 °F).

UPOZORNĚNÍ

- Vytvrdnutí vinylpolyoxanů je omezeno při kontaktu s gumovými rukavicemi. Zabránit přímému i nepřímému styku s gumovými rukavicemi.
- Vinylpolyoxany jsou chemicky odolné materiály, je proto třeba dávat pozor na potřísnění pláště a oděvů.

TECHNICKÉ ÚDAJE (podle Směrnice ISO 4823)

Barva	Průhledný
Poměr smíšení základ : katalyzátor	1:1
Čas zpracování*	40"
Doba ztuhnutí *	5'00"
Reprodukce detailů	20 µm
Lineární rozměrové odchylky po 24 hodinách	- 0,18%
Tvrдость	70 Shore A

*Uvedené časy se rozumí od začátku směšování při teplotě 23 °C (73° F). Vyšší teploty čas snižují a nižší teploty jej prodlužují.

DŮLEŽITÉ PŘIPOMÍNKY: Rada ohledně použití našich výrobků udělená ústně, písemně nebo názorným předvedením se opírá o současný stav zubní techniky a náš know-how. Musí být považována za nezávaznou informaci, a to i co se týká eventuálních práv třetích osob, a nezprošťuje uživatele provedení kontroly z vlastní strany za účelem ověření vhodnosti výrobku pro předpokládanou aplikaci. K použití a aplikaci ze strany uživatele dochází bez možnosti kontroly ze strany firmy, a proto tedy podléhá odpovědnosti uživatele. Eventuální odpovědnost za škody se omezuje na kvalitu zboží dodaného firmou a užívaného uživatelem.

POUZE PRO POUŽITÍ V ZUBNÍM LÉKAŘSTVÍ

Elite Glass, şeffaf matrislerin doğrudan ağız içinde işlenmeleri için geliştirilmiş bir vinil polisiloksandır. Fotopolimerizasyon ve kendiliğinden polimerizasyonlu materyallerin ağız içi ve dışında polimerize olmaları için matris olarak kullanılabilir. Elite glass kullanımı, bileşenlerin oksijen engellemesi sebebi polimerize olmayan yüzeyel tabakayı hissedilir şekilde azaltır. Elite glass tiksotropiktir, çabuk sertleşir ve çok hassastır; elite glass uygun nihai sertliği olan dayanıklı bir materyeldir: 70 Shore A.

ÖZELLİKLER

Şeffaftır, fotopolimerize ve kendiliğinden polimerize olan bileşenlerin polimerizasyonunu sağlar.

Tiksotropik; akmaz.

Sertleşme sonrasında rijittir (70 Shore A).

Hassas.

Boyutsal açıdan zaman içinde ve dezenfeksiyonlara dayanıklıdır.

Sertleşme sonrasında ağızda kolaylıkla yeniden konumlanabilir.

Sertleştikten sonra freze veya keskin enstrümanlar ile rötuşlanabilir.

KULLANIM

Veneering tekniği için şeffaf matrislerin gerçekleştirilmesi.

KULLANIM BİLGİLERİ

Aletin hazırlanması:

Aleti resimlerde gösterildiği gibi monte edin (1-2).

Dikkat: ucun montajını gerçekleştirmeden önce, tabanca kolu üzerine hafif bir baskı uygulanarak ve sonra giderilmesi gereken ufak bir miktar materyal itip çıkarılarak iki komponentin (baz ve katalizör) eşit şekilde dışarı aktıkları kontrol edilmelidir (3).

Daha sonra karıştırma ucunu ve gerekli olması halinde ağız içi ucunu kartuş üzerine geçirin (4).

ŞEFFAF BİR MATRİS YARATILMASI:

- 1) Minimum kalınlıklarda en az 2 veya 3 mm elite glass kapsayacak şekilde uygun boyutlu şeffaf bir ölçü kaşığı (örneğin Zhermack hi tray light clear) seçin.
- 2) Ölçü kaşığı üzerine elite glass'ı uygulayın.
- 3) Ölçü kaşığını ağız kavitesi içine yerleştirin ve elite glass'ın sertleşmesini bekleyin.
- 4) Ölçü kaşığını ağızdan çıkarın, musluk suyu altında durulayın ve elde edilmiş matrisi hafif bir hava üflemesi ile kurutun.
- 5) Seçilmiş tekniğe göre diş veya dişleri hazırlayın.
- 6) Mine ve dentini, seçilmiş olan bileşenin üreticisinin önerilerine göre işleyin.
- 7) elite glass ile önceden hazırlanmış matris üzerine bileşeni uygulayın.
- 8) elite glass matrisi ağız içine yerleştirin.
- 9) Üreticinin talimatlarına uygun şekilde polimerize edin.

KLİNİK KULLANIM SÜRESİ

İşleme süresi	Ağız boşluğundan çıkarma
40"	(min. - max.) 1'30" - 2'15"
	(min. - max.) 2'10" - 2'55"

Çalışma süresi 23 °C - 73° F'de karıştırma başlangıcından itibaren kabul edilir ve ağız kavitesinde bekleme süresi 35 °C - 95 °F'de dikkate alınır.

UYARI: Vinil polisiloksanlar hassas kişilerde irritasyon veya diğer alerjik reaksiyonlara sebep olabilirler.

MATRİSİN TEMİZLENMESİ VE DEZENFEKTE EDİLMESİ

Musluk suyu altında bol su ile iyice durulandıktan sonra matris derhal dezenfekte edilebilir.

İdeal dezenfeksiyon ölçü **Zeta 7 solution** (Zhermack) içine daldırılarak veya direkt **Zeta 7 spray** (Zhermack) püskürtülerek sağlanır. Diğer dezenfeksiyon maddelerinin kullanılması halinde, üretici bilgilerini izleyiniz.

TABANCANIN TEMİZLENMESİ VE DEZENFEKTE EDİLMESİ

Tabanca temizlenebilir, dezenfekte edilebilir veya sıvı solüsyona batırılarak veya buharlı otoklavda sterilize edilebilir. Dezenfeksiyon için **Zeta 3** (Zhermack), sıvı sterilizasyon için **Zeta 2** (Zhermack) kullanılması tavsiye edilir.

DEPOLAMA VE GARANTİ

Oda sıcaklığında muhafaza edin.

Elite glass, 5° ve 27 °C (41°-80 °F) arasında doğru şekilde muhafaza edilir ise 36 aylık bir dönem boyunca garanti edilir.

UYARILAR

- Lateks eldivenler ile temas vinil polisiloksanların sertleşmesini engelleyebilir. Lateks eldivenler ile doğrudan veya dolaylı temastan kaçının.
- Vinil polisiloksanlar kimyevi olarak dayanıklıdır, bu bağlamda gömlekler ve elbiseler üzerinde leke bırakmasından kaçının.

TEKNİK VERİLER (ISO 4823 Standardına göre)

Renk	Şeffaf
Baz:katalizör karıştırma oranı	1:1
Çalışma süresi*	40"
Sertleşme süresi *	5'00"
Detay reproduksiyonu	20 µm
24 saat sonra lineer boyutsal değişiklik	- 0,18%
Sertlik	70 Shore A

*Belirtilen süreler 23 °C – 73° F'de karıştırma başlangıcından itibaren kabul edilmektedir. Daha yüksek sıcaklıklar süreyi azaltır, daha alçak sıcaklıklar süreyi uzatır.

ÖNEMLİ GÖRÜŞLER: Ürünlerimizin kullanımına ilişkin olarak sözlü, yazılı veya görsel yollardan yapılan danışmalar, günümüzdeki tıbbi ortamın ve bizim "know-how"ımızın temellerine dayanmaktadır. Bunları, üçüncü kişilerin olası hak ve iddiaları söz konusu olduğunda, bağlayıcı olmayan bilgiler olarak düşünmek gerekir. Profesyonel kullanıcı, ürünün yapılacak uygulamaya uygunluğunu şahsen kontrol etmekle yükümlüdür. Ürünün profesyonel kullanıcı tarafından kullanılmasını ve uygulanmasını Firma'nın kontrol etmesi mümkün olmadığından, bu işlemler profesyonel kullanıcının sorumluluğundadır. Olası bir hasar durumunda sorumluluk, Firma tarafından sağlanarak profesyonel kullanıcı tarafından kullanılan malzemenin değeri ile sınırlıdır.

YALNIZCA PROFESYONEL AMAÇLA KULLANILIR

Elite Glass este un vinilpolisiloxan realizat pentru executarea de matrițe direct în gură.

Poate fi utilizat ca matriță pentru polimerizarea intra și extra orală a materialelor fotopolimerizabile și autopolimerizabile. Folosirea elite glass reduce în mod simțitor stratul superficial nepolimerizat datorită inhibiției oxigenului compozițiilor. Este thixotrop, de mare precizie și cu timpi de priză rapizi. elite glass este un material stabil, cu o duritate finală adecvată: 70 Shore A.

CARACTERISTICI

Transparent, permite polimerizarea compozițiilor fotopolimerizabile și autopolimerizabile

Thixotrop, nu curge.

Rigid după întărire (70 Shore A).

Precis.

Stabil din punct de vedere dimensional în timp și la dezinfectare.

Ușor de repositionat în gură după întărire.

După întărire poate fi finisat cu freze sau instrumente tăioase.

FOLOSIRE

Realizarea de matrițe transparente pentru tehnica veneering

MOD DE FOLOSIRE

Pregătirea dispozitivului:

Montați dispozitivul urmând ilustrările din desenele (1-2).

Atențiune: înainte de montarea vârfului, asigurați-vă că cele două componenete (bază și catalizator) ies în mod uniform exercitând o ușoară presiune pe levierul pistolului și împingând afară o mică cantitate de material care trebuie îndepărtat (3).

Introduceți apoi vârful omogenizator pe cartuș și eventualul tip intraoral (4).

CREAREA UNEI MATRIȚE TRANSPARENTE:

- 1) Alegeți o portaamprentă transparentă (exemplu Zhermack hi tray light clear) de dimensiuni adecvate ce poate conține cel puțin 2 sau 3 mm de elite glass ca grosimi minime.
- 2) Aplicați pe portaamprentă elite glass.
- 3) Poziționați portaamprenta în interiorul cavității bucale și așteptați întărirea elite glass.
- 4) Scoateți portaamprenta din gură, limpeziți sub apa curentă și uscați matrița cu un suflu lejer de aer.
- 5) Pregătiți dintele sau dinții în funcție de tehnica dorită.
- 6) Tratați smalțul și dentina în funcție de recomandările fabricantului compoziției alese.
- 7) Aplicați compoziția pe matrița pregătită în prealabil din elite glass
- 8) Repoziționați în gură matrița din elite glass
- 9) Polimerizați în funcție de instrucțiunile fabricantului.

TIMPI DE UTILIZARE CLINICĂ

Timpi de lucru	Înlăturare din cavitatea orală
40"	(min. - max.) 1'30" - 2'15"
	(min. - max.) 2'10" - 2'55"

Timpul de prelucrare se înțelege de la începerea omogenizării la 23 °C (73 °F), timpul de rămânere în cavitatea bucală se înțelege la 35 °C (95 °F).

AVERTISMENTE: La subiecții sensibili vinilpolisiloxanii pot provoca iritații sau alte reacții alergice.

CURĂȚAREA ȘI DEZINFECTAREA MATRIȚEI

După ce a fost limpezită din abundență sub apă curentă, matrița poate fi dezinfectată imediat.

O dezinfecție ideală se obține introducând amprenta în **Zeta 7 solution** (Zhermack) sau pulverizând direct **Zeta 7 spray** (Zhermack).

Dacă utilizați alți dezinfectanți, respectați instrucțiunile producătorului.

CURĂȚAREA ȘI DEZINFECTAREA PISTOLULUI

Dispenserul poate fi curățat, dezinfectat sau sterilizat prin introducerea sa în soluție lichidă sau în autoclav. Pentru dezinfecție se recomandă utilizarea a **Zeta 3** (Zhermack), iar pentru sterilizare lichidă utilizați **Zeta 2** (Zhermack).

PĂSTRARE ȘI GARANȚIE

A se păstra la temperatura mediului ambiant.

elite glass este garantat pentru o perioadă de 36 de luni dacă este păstrat în mod corect între 5° și 27 °C (41°-80 °F).

AVERTISMENTE

- Întărirea vinilpolisiloxanilor este inhibată de contactul cu mănușile din latex. Evitați contactul direct sau indirect cu mănușa din latex.

- Vinilpolisiloxanii sunt rezistenți din punct de vedere chimic, așadar evitați pătrerea halatelor și a hainelor.

DATE TEHNICE (în funcție de Norma ISO 4823)

Culoare	Transparent
Raport de omogenizare bază:catalizator	1:1
Timp de prelucrare*	40 sec.
Timpul de priza*	5'00"
Reproducerea detaliilor	20 μm
Varierea dimensională lineară după 24 de ore	- 0,18%
Duritate	70 Shore A

*Timpii menționați se înțeleg de la începerea omogenizării la 23 °C (73° F). Temperaturile mai ridicate reduc timpii, temperaturile mai joase îi prelungesc.

REMARCI IMPORTANTE: Sfaturile referitoare la utilizarea produsului, acordate verbal, în scris sau prin demonstrații, se bazează pe cunoștințele noastre medicale. Trebuie considerate ca informative și nu obligatorii, chiar în relație cu o a treia parte, și nu scuteste utilizatorul de a controla personal potrivirea cu o anume utilizare. Folosirea și aplicarea din partea utilizatorului are loc fara posibilitate de control din partea Companiei, și de aceea revine utilizatorului. Orice responsabilitate pentru daune este limitată la valoarea produsului furnizat de Companie și folosit de utilizator.

NUMAI PENTRU UZ PROFESIONAL

Elite glass je vinilpolisiloksan, namijenjen za izradu prozirnih matrica izravno u ustima.

Može se koristiti kao matrica za intraoralnu i ekstraoralnu polimerizaciju fotopolimerizirajućih i autopolimerizirajućih materijala.

Elite glass znatno smanjuje stvaranje kisikom inhibiranog sloja kompozita.

Elite glass je tiksotropik velike preciznosti i brzog vremena postavljanja. Materijal je stabilan, s konačnom tvrdoćom 70 Shore A.

VOJSTVA

Proziran, omogućava polimerizaciju fotopolimerizirajućih i autopolimerizirajućih kompozita.

Tiksotropik. Ne curi.

Čvrst nakon postavljanja (70 Shore A).

Precizan.

Dimenzionalno stabilan tijekom vremena, kao i pri dezinfekciji.

Nakon stvrdnjavanja može se ponovno postavljati u ustima.

Jednostavna završna obrada. Nakon stvrdnjavanja može se obrađivati instrumentima za rezanje.

PRIMJENA

Izrada prozirnih matrica za tehniku glazure.

UPUTE ZA UPORABU

Priprema uređaja:

Montirajte uređaj kao što je prikazano na crtežima (1-2).

Upozorenje: Prije sklapanja alata provjerite da li dvije komponente (baza i katalizator) istječu jednoliko tako da lagano pritisnete polugu dozatora i istisnete malu količinu materijala, koju valja ukloniti (3).

Zatim umetnite alat za miješanje i (po potrebi) intraoralni alat u kasetu (4).

IZRADA PROZIRNE MATRICE:

- 1) Odaberite žlicu za prozirni otisak (npr. Zhermack hi tray light clear) odgovarajućih dimenzija u koju stane najmanje 2 ili 3 mm elite glassa minimalne debljine.
- 2) Aplicirajte elite glass na žlicu za otisak.
- 3) Namjestite žlicu za otisak u usta i držite do kraja vremena postavljanja.
- 4) Uklonite žlicu za otisak iz usta, isperite pod tekućom vodom i osušite dobivenu matricu laganim dotokom zraka.
- 5) Pripremite zub ili zube prema odabranoj tehnici.
- 6) Tretirajte caklinu i dentin prema uputama proizvođača odabranog kompozita.
- 7) Aplicirajte kompozit na matricu prethodno pripremljenu elite glassom.
- 8) Postavite elite glass matricu u usta.
- 9) Polimerizirajte prema uputama proizvođača.

VREMENA KLINIČKE UPORABE

Vrijeme obrade	Uklanjanje iz usne šupljini
40"	(min. - max.) 1'30" - 2'15"
	(min. - max.) 2'10" - 2'55"

Vrijeme rada određeno je od početka miješanja pri 23 °C (73 °F), vrijeme u ustima određeno je pri 35 °C (95 °F).

UPOZORENJE: Kod osjetljivih pacijenata vinil polisiloksani mogu uzrokovati iritaciju i druge alergijske reakcije.

ČIŠĆENJE I DEZINFEKCIJA MATRICE

Nakon ispiranja pod tekućom vodom matrica se odmah može dezinficirati.

Optimalna dezinfekcija postiže se uranjanjem otiska u otopinu **Zeta 7** ili izravnim prskanjem **Zeta 7** sprejem (Zhermack). Ako rabite druga dezinfekcijska sredstva, slijedite upute proizvođača.

ČIŠĆENJE I DEZINFEKCIJA DOZATORA

Dozator se može čistiti, dezinficirati ili sterilizirati u tekućini ili parnom autoklavu. Za dezinfekciju se preporuča uporaba sredstva **Zeta 3** (Zhermack), a za tekuću sterilizaciju **Zeta 2** (Zhermack).

SKLADIŠTENJE I JAMSTVO

Čuvati na sobnoj temperaturi.

Jamstveni rok za elite glass je 36 mjeseci ako se ispravno čuva pri temperaturama od 5° do 27 °C (41°-80 °F).

UPOZORENJA

- Kontakt s rukavicama od lateksa može spriječiti stvrdnjavanje vinilpolisiloksana. Izbjegavajte izravan kontakt s rukavicama od lateksa.
- Vinilpolisiloksan je kemijski otporan, stoga budite oprezni da ne dođe u dodir s odjećom.

TEHNIČKI PODACI (prema ISO 4823)

Boja	Proziran
Omjer baze i katalizatora	1:1
Vrijeme rada*	40 sek. max
Vrijeme postavljanja*	5'00"
Reprodukcija detalja	20 µm
Linearna dimenzijska varijacija nakon 24h	- 0,18%
Tvrdoća	70 Shore A

*Vremena su određena od početka miješanja pri 23 °C (73° F). Više temperature skraćuju, a niže temperature produžuju vrijeme postavljanja.

VAŽNA NAPOMENA: Savjeti o uporabi naših proizvoda koje dobijete usmeno, pismeno ili putem praktičnih demonstracija temelje se na postojećem stupnju stomatološke tehnike i naše osposobljenosti. Radi se o neobvezujućim informacijama i u slučaju eventualne štete, jer iste ne oslobađaju korisnika od osobne provjere da li je proizvod primjeren za predviđenu uporabu. Korištenje i primjena proizvoda odvijaju se bez mogućnosti kontrole proizvođača i stoga podliježu odgovornosti korisnika. Eventualna odgovornost za štetu ograničena je na vrijednost robe, koju proizvodi proizvođač, a koristi korisnik.

SAMO ZA DENTALNU UPORABU

Az Elite glass átlátszó lenyomatok közvetlenül a szájban történő kialakítására készült vinil-polisziloxán. Használható lenyomatként, mint egy átlátszó maszk fényre kötő és önkötő anyagok intra- és extraorális polimerizálásához. Az elite glass alkalmazása jelentősen csökkenti a kompozitok oxigénjének gátlása miatt nem polimerizált felszíni réteget. Az elite glass tixotróp tulajdonságú, nagy pontosságú, gyorsan kötő, szilárd anyag, megfelelően nagy végső keménységgel: 70 Shore A.

JELLEMZŐK

Átlátszó, lehetővé teszi a fényre kötő és önkötő kompozitok polimerizálását.

Tixotróp, nem csepeg.

Megkeményedés után nem hajlítható (70 Shore A)

Pontos.

Méretstabilitása hosszan tartó, fertőtlenítésnél mérettartó.

Megkeményedés után könnyen visszahelyezhető a szájba.

Megkeményedés után könnyen finírozható fúrókkal vagy vágószerszámokkal.

ALKALMAZÁS

Átlátszó lenyomatok vétele héjkészítéshez.

A HASZNÁLAT MÓDJA

Az adagolókészülék előkészítése:

Szerelje össze a készüléket az (1-2.) ábrán jelzettek szerint.

Figyelem! A csúcs felszerelése előtt az adagolópisztoly karjára enyhe nyomást kifejtve és egy kis mennyiségű anyagot kinyomva győződjön meg, hogy a két komponens (alap és katalizátor) egyformán nyomódik ki, majd távolítsa el a kinyomott anyagot (3).

Ezután tegye fel a patronra a keverőcsúcsot és az esetleges intraorális csúcsot (4).

ÁTLÁTSZÓ LENYOMAT KÉSZÍTÉSE:

- Válasszon ki egy megfelelő méretű, átlátszó lenyomatkanalat (pl. Zhermack hi tray light clear), amelybe legalább 2-3 mm elite glass belefér minimális vastagságban.
- Adagolja a lenyomatkanálra az elite glass-t.
- Helyezze a lenyomatkanalat a szájüregbe és várja meg, hogy az elite glass megkeményedjen.
- Vegye ki a lenyomatkanalat a szájból, öblítse el folyóvíz alatt és enyhe légáramlattal szárítsa meg az elkészült lenyomatot.
- Készítse el a fogat vagy fogakat a választott technikával.
- A zománcot és a dentint a választott kompozit gyártójának utasításai szerint kezelje.
- Adagolja a kompozitot az elite glass-ból előzőleg készített lenyomatra.
- Tegye vissza a szájba az elite glass lenyomatot.
- Polimerizáljon a gyártó utasításai szerint.

RENDELŐI HASZNÁLATI IDŐ

Kidolgozási idő	Idő a szájban
40"	(min. - max.) 1'30" - 2'15"
	(min. - max.) 2'10" - 2'55"

A kidolgozási időt a 23 °C (73° F) hőmérsékleten történő összekeverés kezdetétől kell számítani, a szájüregben tartás

idejét pedig 35 °C (95 °F) hőmérsékleten kell érteni.

FIGYELMEZTETÉS: Érzékeny személyeknél a vinil-polisziloxánok irritációt vagy más allergiás reakciókat válthatnak ki.

A LENYOMAT TISZTÍTÁSA ÉS FERTŐTLENÍTÉSE

Miután folyóvíz alatt alaposan előblítette, a lenyomat azonnal fertőtleníthető.

Az ideális fertőtlenítés úgy érhető el, ha a lenyomatot **Zeta 7 solution** (Zhermack) oldatba meríti vagy közvetlenül bepermetezi **Zeta 7 spray-vel** (Zhermack). Más fertőtlenítőszeres használatával kapcsolatban tartsa be a gyártó utasításait.

AZ ADAGOLÓPISZTOLY TISZTÍTÁSA ÉS FERTŐTLENÍTÉSE

A pisztoly fertőtlenítő folyadékba mártva vagy gőzös autoklávban tisztítható, fertőtleníthető vagy sterilizálható. Fertőtlenítéshez a **Zeta 3** (Zhermack), a folyékony sterilizáláshoz pedig a **Zeta 2** (Zhermack) használatát javasoljuk.

TÁROLÁS ÉS JÓTÁLLÁS

Környezeti hőmérsékleten tárolja.

Az elite glass minőségét 36 hónapig garantáljuk, ha azt megfelelően, 5° és 27 °C (41°-80 °F) között tárolják.

FIGYELMEZTETÉSEK

- A vinil-polisziloxánok keményedését a latex kesztyűk gátolják. Kerülje a latex kesztyűvel való közvetlen vagy közvetett érintkezést.
- A vinil-polisziloxánok kémiailag ellenálló anyagok, ezért köpenyét és ruházatát lehetőleg ne piszkolja be.

MŰSZAKI ADATOK (ISO 4823 szabvány szerint)

Szín	Átlátszó
Alap:katalizátor keverési arány	1:1
Kidolgozási idő*	40 másodperc
Kötési idő*	5'00"
Részlet visszaadás	20 µm
Lineáris méretváltozás 24 óra után	- 0,18%
Keménység	70 Shore A

*A jelzett időket a 23 °C (73° F) hőmérsékleten történő összekeverés kezdetétől kell számítani. Magasabb hőmérséklet csökkenti, alacsonyabb hőmérséklet meghosszabbítja a jelzett időket.

FONTOS MEGFIGYELÉSEK: A szóban, írásban vagy demonstrációkon elhangzó utasításainkat a fogászati technológia mai állására és a know-how-unkra alapozzuk. Mint nem kötelező érvényű információt kell tekinteni a harmadik felek jogaival kapcsolatban is, és nem felmentve a vásárlót az alól, hogy személyesen ellenőrizze, hogy a termék alkalmas-e a kérdéses feladatra. A vevő az egyetlen felelős résztvevő, hiszen a terméket a gyártó minden ellenőrzési lehetőségének hiányában használja. Minden kár kifizetés a termék értékében limitált.

CSAK FOGORVOSI HASZNÁLATRA

Elite glass je vinylpolysiloxán vyvinutý pre zhotovovanie priehľadných foriem priamo v ústach.

Určený na používanie ako forma pre extra aj intraorálne polymerizácie fotopolymerizovateľných a autopolymerizovateľných materiálov. Používanie materiálu elite glass významne znižuje výšku nepolymerizovanej povrchovej vrstvy, vzniknutej následkom inhibície kyslíka v kompozitoch.

Ide o tixotropný materiál s vysokou presnosťou a s rýchlym časom priľnavosti; elite glass je stabilný materiál s primeranou finálnou tvrdosťou: 70 Shore A.

VLASTNOSTI

Priehľadný, umožňuje polymerovanie autopolymerizovateľných a fotopolymerizovateľných materiálov.

Tixotropný, nesteká.

Tuhý po vytvrdnutí (70 Shore A).

Presný.

Rozmery ostávajú aj po uplynutí času a po pôsobení dezinfekcie stabilné.

Je možné ho jednoduchým spôsobom umiestiť naspäť do ústnej dutiny, aj po vytvrdnutí.

Jednoduché finálne opracovanie po vytvrdnutí pomocou frézy a rezných nástrojov.

VYUŽITIE

Zhotovenie priehľadných foriem pre fazetovaciú techniku veneering.

SPÔSOB APLIKÁCIE

Príprava zariadenia:

Miešací pištoľ zmontovať spôsobom znázorneným na obrázkoch (1-2).

Pozor: Pred montážou hrotu overiť, či oba komponenty (základný aj katalyzátor) vychádzajú rovnomerne. Miernie stlačiť páčku na dávkovači a vytlačiť malé množstvo materiálu, ktorý následne treba odstrániť (3)

Potom nasadiť zmiešavací hrot a prípadne aj intraorálnu špičku (4) na vložku.

POSTUP PRI VYTÁRANÍ PRIEHLADNEJ FORMY:

- 1) Zvoliť vhodnú priehľadnú odtlačkovú lyžicu (napr. Zhermack hi tray light clear), ktorá má vhodné rozmery na udržanie aspoň 2-3 mm materiálu elite glass v minimálnej hrúbke.
- 2) Naniest' elite glass na odtlačkovú lyžicu.
- 3) Vložiť odtlačkovú lyžicu do ústnej dutiny a počkať na vytvrdnutie elite glass.
- 4) Vybrať odtlačkovú lyžicu z úst, opláchnuť pod tečúcou vodou a miernym vyfúkaním vzduchom osušiť vzniknutú formu.
- 5) Pripraviť zub alebo zuby pomocou zvyčajnej techniky.
- 6) Zubnú sklovinu a zubovinu ošetriť podľa pokynov výrobcu zvoleného kompozitu.
- 7) Aplikovať kompozit na predtým pripravenú formu z elite glass
- 8) Vložiť matrix z elite glass naspäť do úst.
- 9) Nechať polymerizovať podľa pokynov výrobcu.

DABA KLINICKÉHO POUŽÍVANIA

Doba spracovania	Odstránenie z ústnej dutiny
40"	(min. - max.) 1'30" - 2'15"
	(min. - max.) 2'10" - 2'55"

Doba na spracovanie sa rozumie od začiatku miešania pri teplote 23 °C (73° F), čas zotrvania v ústnej dutine sa rozumie pri teplote 35 °C (95 °F).

UPOZORNENIE: U osôb citlivých na vinylpolysiloxány môže byť príčinou podráždenia alebo inej alergickej reakcie.

ČISTENIE A DEZINFEKČIA FORMY

Získanú formu treba najskôr starostlivo opláchnuť pod tečúcou vodou a potom je možné ju ihneď dezinfikovať. Ideálne odtlačok vydezinfikujete ponorením do roztoku **Zeta 7 solution** (Zhermack) alebo priamym postriekaním sprejom **Zeta 7 spray** (Zhermack). Pri používaní iných dezinfekčných prípravkov dodržiavajte pokyny výrobcu.

ČISTENIE A DEZINFEKČIA DÁVKOVACEJ PIŠTOLE

Dávkovač možno vyčistiť, dezinfikovať alebo sterilizovať ponorením do kvapalného roztoku alebo v parnom autokláve. Na dezinfekciu sa odporúča použitie **Zeta 3** (Zhermack), na sterilizáciu kvapalný roztok **Zeta 2** (Zhermack).

USKLADNENIE A ZÁRUKA

Skladovať pri teplote prostredia.

Na elite glass sa vzťahuje záruka na dobu 36 mesiacov, ak je správne skladovaný pri teplotách od 5° do 27 °C (41°-80 °F).

UPOZORNENIE

- Vytvrdenie vinylpolysiloxánov je obmedzené kontaktom s latexovými rukavicami. Zabrániť priamemu aj nepriamemu styku s latexovými rukavicami.
- Vinylpolysiloxány sú chemicky odolné materiály, preto je potrebné dávať pozor, aby nedošlo k postriekaniu pláštá a odevov.

TECHNICKÉ ÚDAJE (podľa Smernice ISO 4823)

Farba	Priehľadný
Pomer miešania základ/katalyzátor	1:1
Doba spracovania*	40 sec.
Čas strjevanja*	5'00"
Reprodukovanie detailov	20 µm
Lineárne rozmerové odchýlky po 24 hodinách	- 0,18%
Tvrdosť	70 Shore A

*Uvedené doby sa rozumejú od začiatku miešania pri teplote 23 °C (73 °F). Vyššie teploty dobu skracujú a nižšie teploty ju predlžujú.

DŮLEŽITÉ POSTREHY: Ústne, písomné, alebo prevedené poradenstvo o používaní našich výrobkoch sa zakladá na súčasnom lekárskom odvetví a na našom "know-how". Je považované za nezáväznú informáciu aj vo vzťahu s prípadnými právami tretích osôb a nezavazuje odborného pracovníka od povinnosti, aby osobne skontroloval, či je výrobok vhodný na dané použitie. Firma nemá možnosť kontroly použitia a aplikácie výrobku zo strany odborného pracovníka a preto je za správne použitie zodpovedný on. Prípadná zodpovednosť za škodu sa vzťahuje na hodnotu výrobkov dodaných podnikom a použitých odborným pracovníkom.

IBA PRE PROESIONÁLNE POUŽITIE

Elite glass ir vinilpolisiloksāns, kas īpaši paredzēts caurspīdīgu matriciņu veidošanai tieši mutes dobumā.

To var lietot par matrici intra- un ekstrairālai polimerizācijai gan fotopolimerizētiem, gan duālās polimerizācijas materiāliem.

Elite glass lietošana ievērojami samazina kompozītu materiālu skābekli nomācošo slāni.

Tas ir tiksotropisks, ļoti precīzi lietojams, ātri cietējošs materiāls. elite glass ir stabils materiāls ar augstu beigu cietību pēc Šora: 70 Shore A.

ĪPAŠĪBAS

Caurspīdīgs, ļauj veikt gan foto, gan duālo kompozītu materiālu polimerizāciju.

Tiksotropisks. Nepil.

Stingrs pēc sacietēšanas: 70 pēc Šora (Shore A).

Precīzi lietojams.

Dimensionāli stabils laika gaitā un noturīgs pret dezinfekciju.

Var ievietot atpakaļ mutes dobumā pēc sacietēšanas.

Viegli pielabojams. To var pielabot pēc sacietēšanas ar griezošiem instrumentiem.

PIELIETOJUMS

Caurspīdīgu matriciņu veidošanai venīru likšanai.

LIETOŠANAS INSTRUKCIJA

Ierīces sagatavošana:

Sakomplektējiet ierīci, kā parādīts zīmējumos (1-2).

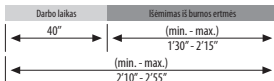
Bridinājums: pirms uzgaļa pievienošanas, nedaudz piespiežot dozatora sviru un izspiežot nelielu daudzumu atdalāmā materiāla, pārlicinieties, vai abas pārējās sastāvdaļas (pamatviela un katalizators) izplūst vienmērīgi (3).

Pēc tam ievietojiet kārtīdžā maisīšanas uzgali un, ja nepieciešams, intraorālo uzgali (4).

CAURSPĪDĪGĀS MATRICES VEIDOŠANA:

- 1) Izvēlieties atbilstoša izmēra caurspīdīgu nospiedumu karoti (piemēram, Zhermack hi tray light clear), uz kuras var novietot vismaz 2 vai 3 mm minimālā biezuma elite glass.
- 2) Uzlieciet elite glass uz nospieduma karotes.
- 3) Ielieciet nospiedumu karoti mutē līdz sacietēšanas laika beigām.
- 4) Izņemiet nospiedumu karoti no mutes, noskalojiet ar tekošu ūdeni un nožāvējiet iegūto matrici, viegli uzpūšot gaisu.
- 5) Sagatavojiet zobu vai zobus atbilstoši izvēlētai metodei.
- 6) Apstrādājiet emalju un dentīnu atbilstoši izvēlētai kompozītu materiāla ražotāja ieteikumiem.
- 7) Uzlieciet kompozītu materiālu uz matricēs, kas iepriekš sagatavota ar elite glass.
- 8) Ielieciet elite glass matrici atpakaļ mutē.
- 9) Veiciet polimerizēšanu atbilstoši ražotāja ieteikumiem.

KLĪNISKĀ PIELIETOJUMA LAIKS



Darbības laiks noteikts no sajaukšanas sākuma 23 °C (73° F) temperatūrā, atrašanās laiks mutē noteikts 35 °C (95 °F) temperatūrā.

BRĪDINĀJUMS: Jutīgiem cilvēkiem vinilpolisiloksāni var izraisīt kairinājumu vai citas alerģiskas reakcijas.

MATRICES TĪRĪŠANA UN DEZINFEKCIJA

Pēc kārtīgas noskalošanas ar tekošu ūdeni matrici var nekavējoties dezinficēt.

Teicama dezinfekcija tiek nodrošināta, iegremdējot nospiedumu **Zeta 7 solution** (šķīdumā) (Zhermack) vai apsmidzinot to ar **Zeta 7 spray** (aerosolu) (Zhermack). Izmantojot citus dezinfekcijas līdzekļus, vienmēr ievērojiet ražotāja norādījumus.

DOZATORA TĪRĪŠANA UN DEZINFEKCIJA

Dispenseru var tīrīt, dezinficēt un sterilizēt, iegremdējot šķīdumā vai autoklāvā apstrādājot ar tvaiku. Mēs iesakām **Zeta 3** (Zhermack) dezinfekcijas līdzekli un **Zeta 2** (Zhermack) sterilizēšanas šķīdrumu.

UZGLABĀŠANA UN GARANTĪJA

Uzglabāt istabas temperatūrā.

Pareizi uzglabājot 5° - 27 °C (41°-80 °F) temperatūrā, elite glass garantijas laiks ir 36 mēneši.

BRĪDINĀJUMI

- Saskare ar lateksa cimdiem var traucēt vinilpolisiloksāna sacietēšanu. Izvairieties no tiešas saskares ar lateksa cimdiem.
- Vinilpolisiloksāns ir ķīmiski noturīgs, tādēļ uzmanieties, lai nenotraipītu apģērbu.

TEHNISKIE DATI (ISO Spec. 4823)

Krāsa	Caurspīdīgs
Pamatvielas/katalizatora maisīšanas attiecība	1:1
Darbības laiks*	40 sec.
Sacietēšanas laiks*	5'00"
Nianšu atveidošana	20 μm
Lineāras dimensionālas pārmaiņas pēc 24 h	- 0,18%
Cietība	70 Shore A

*Šie laiki noteikti no sajaukšanas sākuma 23 °C (73 °F) temperatūrā. Pie augstākām temperatūrām šie laiki saīsina, pie zemākām temperatūrām šie sacietēšanas laiki pagarinās.

SVARBĪOS PASTABOS: Konsultācija, kaip naudoti mūsų produktus, suteikta žodžiu, raštu ir demonstruojant naudojimo būdą yra paremta esamomis mūsų medicinos žiniomis. Ją reikėtų vertinti kaip informaciją, kuria neprivaloma vadovautis, net trečiųjų šalių teisių atžvilgiu ir šią informaciją turintis vartotojas turi pats įvertinti produkto naudojimo tinkamumą. Vartotojas naudoja ir taiko produktą tam tikriems tikslams neegzistuojant galimybei, kad bendrovė galės produkto naudojimą kaip nors tikrinti, todėl jis pats yra atsakingas už produkto vartojimą. Atsakomybė už sugadintą produktą negali viršyti bendrovės pristatytų ir vartotojo naudojamų prekių vertės.

TIKTAI PROFESIONALIAM NAUDOJIMUI

Elite Glass™ yra vinilpolisiloksanas, skirtas specialiai skaidrioms matricoms gaminti tiesiai burnoje.

Šią medžiagą galima naudoti kaip matricą vidiniam ir išoriniam fotopolimerizuotų ir dvigubai polimerizuotų medžiagų polimerizavimui. Naudojant „elite glass“, smarkiai sumažėja deguonies slopinamas kompozitų sluoksniš. Ši medžiaga tikotropinė, labai tiksli, greitai kietėjanti. „elite glass“ yra stabili medžiaga, pasižyminti aukštu galutiniu „Shore–A“ patvarumu: 70.

YPATYBĖS

Skaidri, leidžia polimerizuoti fotopolimerizuotus ir dvigubus kompozitus.

Tikotropinė. Nelašanti.

Tvirta po sukietėjimo (70 „Shore–A“).

Tiksli.

Matmenys laikui bėgant nekinta, atspari dezinfekavimui.

Galima perkelti į burną po sukietėjimo.

Lengva apdailinti. Galima apdailinti po sukietėjimo pjaunamaisiais instrumentais.

TAIKYMAS

Skaidrioms matricoms, naudojamoms taikant padengimo metodą, kurti.

NAUDOJIMO INSTRUKCIJOS

Prietaiso parengimas:

Prietaisą surinkite taip, kaip parodyta paveikslėliuose (1–2).

Įspėjimas: prieš uždėdami antgalį įsitikinkite, ar abu komponentai (pagrindas ir katalizatorius) išteka tolygiai, šiek tiek spausdami išleidimo įtaiso svirtį ir išspausdami nedidelį kiekį medžiagos, kurią reikia pašalinti (3).

Po to į kasetę įdėkite maišomąjį antgalį ir, jei reikia, burnos antgalį (4).

SKAIDRIOS MATRICOS KŪRIMAS:

- 1) Pasirinkite skaidrų tinkamų matmenų atspaudų dėklą (pvz., „Zhemack hi tray light clear“), kuriame tilptų mažiausiai 2 ar 3 mm storio „Elite glass“ sluoksniš.
- 2) Ant atspaudų dėklą uždėkite „elite glass“.
- 3) Atspaudų dėklą įdėkite į burną ir laikykite, kol sukietės.
- 4) Atspaudų dėklą išimkite iš burnos, nuplaukite po tekančiu vandeniu, o matricą išdžiovinkite nesmarkiai pūsdami orą.
- 5) Dantį ar dantis paruoškite pasirinktai procedūrai.
- 6) Emalį ir dentiną apdorokite laikydamiesi pasirinkto kompozito gamintojo nurodymų.
- 7) Kompozitą uždėkite ant anksčiau iš „elite glass“ paruoštos matricos.
- 8) Įdėkite „elite glass“ matricą į burną.
- 9) Polimerizuokite laikydamiesi gamintojo nurodymų.

KLINIKINIO NAUDOJIMO LAIKAS

Apstradės laiks	Sacietėšanas laiks mutės dobumā
40"	(min. - max.) 1'30" - 2'15"
	(min. - max.) 2'10" - 2'55"

Dirbti nuo maišymo pradžios reikia esant 23 °C (73° F) temperatūrai, o procedūras burnoje reikia atlikti esant 35 °C (95 °F) temperatūrai.

ĮSPĖJIMAS: jautriems pacientams vinilpolisiloksanas gali sukelti jautrumo ar kitas alergines reakcijas.

MATRICOS VALYMAS IR DEZINFEKAVIMAS

Matricą galima dezinfekuoti nedelsiant po to, kai ji gerai nuplaunama po tekančiu vandeniu.

Idealus dezinfekavimas pasiekiamas įmerkus atspaudą į **Zeta 7** tirpalą arba apipurškus jį **Zeta 7** purškikliu (Zhermack).

Naudodami kitas dezinfekuojančias medžiagas, laikykite gamintojų instrukcijų.

IŠLEIDIMO ĮTAISO VALYMAS IR DEZINFEKAVIMAS

Dalytuvas gali būti valomas, dezinfekuojamas ir sterilizuojamas įmerkiant į skystį arba garų autoklavu. Mes

rekomenduojame dezinfekuojančią medžiagą **Zeta 3** (Zhermack) ir sterilizavimo skystį **Zeta 2** (Zhermack).

LAIKYMAS IR GARANTIJA

Laikykite kambario temperatūroje.

„elite glass“ taikoma 36 mėn. garantija, jei tinkamai laikomas 5°–27 °C (41°–80 °F) temperatūroje.

ĮSPĖJIMAI

- Vinilpolisiloksanas gali neketėti dėl kontakto su latekso pirštinėmis. Venkite tiesioginio ar netiesioginio kontakto su latekso pirštinėmis.

- Vinilpolisiloksanas yra chemiškai atsparus, todėl stenkitės juo neištepti drabužių.

TECHNINIAI DUOMENYS (ISO spec. 4823)

Spalva	Skaidri
Pagrindo / katalizatoriaus maišymo santykis	1:1
Darbo laikas*	40 sec.
Kietėjimo laikas*	5'00"
Detalių atkūrimas	20 µm
Tiesinis matmenų kitimas po 24 val.	- 0,18%
Patvarumas	70 Shore A

*Laikas nurodytas nuo maišymo pradžios, esant 23 °C (73 °F) temperatūrai. Esant aukštesnei temperatūrai, kietėjimo laikas yra trumpesnis, o esant žemesnei – ilgesnis.

SVARIGAS PIEŽIMES: Padomi par mūsų produktu lietošanu, kas sniegti mutiski, rakstiski vai ar demonstrācijas palīdzību, ir balstīti uz mūsų pašreizējām medicīniskajām zināšanām. Tā jāuzskata par nesaistošu informāciju, pat saistībā ar jebkurām trešo pušu tiesībām, un tie neatbrīvo lietotāju no personīgās atbildības kontrolēt produkta piemērotību noteiktiem pielietojuma veidiem. Lietotājs izmanto un pielieto produktu, Kompānijai neesot iespējams jebkādā veidā uzraudzīt šo procesu, tāpēc tas notiek ar lietotāja atbildību. Jebkura atbildība par bojājumiem nepārsniedz Kompānijas piegādāto un lietotāja izmantoto preču vērtību.

TIKAI PROFESIONĀLAI IZMANTOŠANAI

Elite glass on viniülpolüsiloksaan, mis on spetsiaalselt loodud selleks, et luua läbipaistvaid maatrikseid otse suus. Seda saab kasutada maatriksina intra- ja ekstraoralse polümerisatsiooni puhul nii fotopolümerisatsiooni kui ka kaksikpolümerisatsiooni materjalidel.

Elite glass'i kasutamine vähendab olulisel määral materjali hapnikku takistavat kihti.

See on tixotroopne, ülitäpne, kiiresti tahkuv. Elite glass on stabiilne materjal, millel on kõrge Shore A lõplik kõvadus: 70.

OMADUSED

Läbipaistev, võimaldab nii foto- kui ka kaksikmaterjalide polümeriseerumist.

Tixotroopne. Ei kleepu.

Jäik pärast tahkumist (70 Shore A).

Täpne.

Mootmed on ajas stabiilsed ning ei muutu steriliseerimisel.

Saab pärast tahkumist uuesti suhu asetada.

Kerge viimistleda. Seda saab pärast tahenemist lõikamisinstrumentidega viimistleda.

RAKENDAMINE

Läbipaistvate maatriksite loomine katmismeetodite jaoks.

KASUTUSJUHEND

Seadme ettevalmistamine:

pange seade kokku, nagu näidatud joonisel (1-2).

Hoiatus: enne otsaku kokkupanemist veenduge, et kaks komponenti (alus ja katalüsaator) voolavad välja võrdset, rakendades jaoturile kerget jõudu ning väljutage väike hulk materjali, mis tuleb eemaldada (3).

Seejärel sisestage segamisotsik ning vajadusel suusisene otsik kasseti (4).

LÄBIPAISTVA MAATRIKSI LOOMINE:

- 1) valige sobivate mootmetega läbipaistev jäljendialus (nt Zhermack hi tray light clear), mis sisaldab kõige õhemas kohas vähemalt 2 või 3 mm elite glass'i.
- 2) viige elite glass jäljendialusele.
- 3) asetage jäljendialus suhu ja hoidke seal kuni tahkumisaja lõpuni.
- 4) eemaldage jäljendialus suust, loputage jooksva vee all ning kuivatage saadud maatriks õrna õhuvooga.
- 5) valmistage hammas või hambad vastavalt valitud meetodile.
- 6) töödeldge emaili ja dentiini vastavalt valitud koostisosa tootja juhistele.
- 7) viige segu maatriksile, mida on eelnevalt töödeldud elite glass'iga.
- 8) asetage elite glass'i maatriks uuesti suhu.
- 9) polümeriseerige vastavalt tootja juhistele.

KLIINILISE KASUTAMISE AJAD

Käsitsemisaeg	Suuõones hoidmise aeg
40"	(min. - max.) 1'30" - 2'15"
	(min. - max.) 2'10" - 2'55"

Tööaega arvestatakse segamise algusest temperatuuril 23 °C (73° F), aega suus arvestatakse 35 °C (95° F).

HOIATUS: tundlikel isikutel võib viniülpolüsiloksaan põhjustada ärritust või muid allergilisi reaktsioone.

MAATRIKSI PUHASTAMINE JA DESINFITSEERIMINE

Pärast korralikku loputamist jooksva vee all saab maatriksi kohe desinfitseerida.

Ideaalseks desinfitseerimiseks kasta jälgend 10 minutiks **Zeta 7 solution (lahusesse)** või pihustada seda **Zeta 7 spray (spreiga)** (Zhermack). Teiste desinfitseerimisvahendite kasutamisel järgida tootja juhiseid.

JAOTURI PUHASTAMINE JA DESINFITSEERIMINE

Dosaatorit võib puhastada, desinfitseerida või steriliseerida desinfitseerimislahusesse kastes või auruautoklaavis. Soovitame **Zeta 3** (Zhermack) desinfitseerimisvahendit ja **Zeta 2** (Zhermack) steriliseerimisvedeliku.

SÄILITAMINE JA GARANTII

Hoida toatemperatuuril.

Elite glass'i garantiaeg on 36 kuud, kui seda säilitatakse korralikult temperatuuridel 5° – 27 °C (41° – 80 °F).

HOIATUSED

- Kokkupuude latekskinnastega võib takistada vinüülpõlisiloksaani tahkumist. Vältige otsest või kaudset kontakti latekskinnastega.
- Vinüülpõlisiloksaan on keemiliselt vastupidav, seetõttu hoiduge oma riiete määrimisest.

TEHNILISED ANDMED (ISO 4823)

Värvus	Läbipaistev
Aluse/katalüsaatori segamissuhe	1:1
Kasutusaeg*	40 sec.
Tahkumisaeg*	5'00"
Detailide reproduktsioon	20 µm
Lineaarne mõõtmete varieeruvus 24h järel	- 0,18%
Kõvadus	70 Shore A

*Need ajad arvestatakse alates segamisest temperatuuril 23 °C (73 °F). Kõrgemad temperatuurid lühendavad, madalamad temperatuurid pikendavad tahkumisaega.

TÄHTSAD MÄRKUSED: Meie toodete kasutamise nõuanded, kas kirjalikult, suuliselt või demonstreerimise teel, põhinevad meie praegustel meditsiinilistel teadmistel. Seda tuleb pidada mittesiduvaks infoks, isegi kolmandate isikute õiguste osas, ning see ei vabasta kasutajat isiklikult kontrollimast toote sobivust konkreetseks rakenduseks. Kasutajapoolne kasutamine ja rakendamine toimub ilma igasuguse Firmapoolse kontrollita ning seetõttu jääb kasutaja vastutusele. Igasugune vastutus kahjude eest piirdub Firma poolt tarnitud ja kasutaja poolt kasutatud toodete väärtusega.

AINULT ERIALASEKS KASUTUSEKS

Elite Glass是一种专门为直接在口腔内的透明母模处理而生产的聚乙烯基硅氧烷。它能被用于光聚合和自聚合材料的腔内和腔外母模。

使用elite glass大大降低了由于氧气对合成物抑制所造成的非聚合表面层。具有触变性、高精度、凝固很快。elite glass是一种稳定的材料，最终硬度适当：70 Shore A。

特性

透明，能实现光聚合和自聚合合成材料的聚合。

触变性。不会滴落。

凝固后坚硬（70 Shore A）。

准确。

随时间和消毒之后的尺寸稳定。

凝固后能够很方便地在口腔内定位。

凝固后可以用牙钻或者切割工具修整。

应用

制作用于贴面技术的透明母模。

使用方法

装置准备：

按照图（1-2）来安装装置。

注意：在安装混合头前，先稍稍用力按动扳手，挤出少量材料，接着将这些材料去除（3），用以查实两组份（基质和催化剂）能够均匀地被挤出。

接着再将混合头以及可能的口内注射头插入弹匣（4）。

制作透明母模：

- 1) 选用尺寸适当至少能够盛放2或3毫米最低厚度的一个透明印模盘（例如 Zhermack hi tray light clear）。
- 2) 对印模盘施加elite glass。
- 3) 将印模盘放入口腔，等elite glass凝固。
- 4) 将印模盘从口腔中取出，放在自来水下冲洗并轻轻吹气让母模干燥。
- 5) 按照所选用技术制备牙齿。
- 6) 根据所选用合成物制造商的建议进行上釉和上牙质。
- 7) 将合成物施加在事先采用elite glass制备好的母模上。
- 8) 将elite glass母模重新放入口中。
- 9) 按照制造商说明进行聚合。

临床使用时间

操作时间	从口腔中取出时间
40"	(min. - max.) 1'30" - 2'15"
	(min. - max.) 2'10" - 2'55"

加工时间自23 ° C (73 ° F)温度下的混合开始，口内时间的温度是35 ° C (95 ° F)

警告：对聚乙烯基硅氧烷敏感对象可能会出现发炎或者其他过敏反应。

咬合记录清洁和消毒

在自来水下充分冲洗之后，可以马上对记录进行消毒。

理想消毒是将印模浸入Zeta 7 solution或直接对其喷Zeta 7 spray (Zhermack)。
使用其他消毒剂时请遵照生产商的说明。

给料器清洁和消毒

可以浸入液体溶液或在蒸汽高压釜内清洁、消毒或灭菌给料机。消毒建议使用Zeta 3 (Zhermack)，杀菌液Zeta 2 (Zhermack)。

储藏和质保

室温下保存。

如果在温度介于5° 和27° C (41-80° F) 之间正确储藏，elite glass质保期为36个月。

警告

-聚乙烯基硅氧烷接触乳胶手套之后会发生凝固缓慢。因此需要避免与乳胶手套的直接和间接接触。

-聚乙烯基硅氧烷化学牢度很高，因此得避免污染衬衫和衣服。

技术数据 (ISO 4823规范)

颜色	透明
基底/催化剂混合比	1:1
加工时间*	40 sec.
凝固时间*	5' 00"
细节再造	20 μm
24小时后线性尺寸变动	- 0,18%
硬度	70 Shore A

*这些时间都是从23° C (73° F)下混合开始。温度越高，就会减少时间；温度越低，就会延长时间。

重要提示：我们对产品使用的口头、书面或示范建议，都是基于我们目前所知道的医疗知识。它必须被认为是信息，而不是产品附属物，即使和第三方的权利有关，也不能免除用户个人控制产品对特定用途的适用性。公司不能控制用户对材料的使用和应用，因而也不能对用户负责。任何损伤、损害责任仅限于货物的价值，由公司提供货物，由用户使用。

仅限于专业应

elite glass عبارة عن فينيل متعدد السيلوكسان، تم إنشاؤه القوالب الشفافة مباشرة في الفم. من الممكن استعماله بمثابة قالب للبلمرة الداخلية والخارجية للفم لمواد قابلة للبلمرة الضوئية أو للبلمرة الذاتية. استعمال **elite glass** يقل بشكل محسوس من الطبقة السطحية الغير مبلمرة العائد إلى عرقلة أكسجين المركبات. عبارة عن مادة هلامية ذات الدقة العالية، وذات الميزة السريعة بالتمسك. **elite glass** عبارة عن مادة ذات ثبات عالٍ، ذات الصلابة النهائية المناسبة: Shore A 70

الميزات

مادة شفافة، تسمح ببلمرة المركبات القابلة للبلمرة الضوئية أو للبلمرة الذاتية.

مادة هلامية، لا تسيل.

صلبة بعد الجفاف (Shore A 70) .

دقيقة

مع الوقت تبقى هذه المادة ثابتة حجميًا ومقاومة لعمليات التطهير.

قابلة للوضع في الفم من جديد بسهولة، بعد التثبيت.

بعد التثبيت من الممكن القيام بعمليات الكمال النهائية باستعمال آلة للصل أو الأجهزة الخاصة.

مادخستال

إنجاز قوالب شفافة للتتنية veneering .

طريقة الاستعمال

تحضير الجهاز:

تركيب الجهاز بالشكل الموضح في الرسومات (1-2)

الانتباه: قبل المبادرة في تركيب الطرف المعدني المدبب ، التأكد من أن العنصرين (القاعدة والمدة الحفزة يخرجان بالشكل

المتجانس بالضغط الخفيف على مقبض أداة التوزيع وإخراج كمية صغيرة من المادة التي يجب أن يتم التخلص منها (3).

فيما يلي القيام بإدخال الطرف المعدني المدبب الخاط على الخرطوشة والطرف المدبب الداخلي للفم إذا احتاج الأمر لذلك (4).

إنجاز قوالب شفافة:

(1) اختيار حاملة القالب، شفافة (مثلا Zhermack hi tray light clear) ذات الحجم والمقاسات المناسبة والملائمة لاحتواء بالأقل 2 أو 3 مم من elite glass في أدنى الأسماك.

(2) تطبيق elite glass على حاملة القالب.

(3) وضع حاملة القالب داخل التجويف الفمي والانتظار إلى تصلب elite glass.

(4) إزالة حاملة القالب من الفم، الشطف تحت الماء الجاري وتجفيف القالب الذي تم الحصول عليه بواسطة نسمة هواء خفيفة.

(5) تجهيز السن أو الأسنان بموجب الطريقة التي تم اختيارها.

(6) معاملة الطلاء وعاج السن بموجب نصائح الصانع للمركب الذي تم اختياره.

(7) تطبيق المركب على القالب الذي تم تجهيزه مسبقاً من elite glass

(8) إعادة وضع القالب المصنوع من elite glass من جديد في الفم.

(9) البلمرة بموجب إرشادات الصانع.

زمن الاستعمال العيادي

نقل من الجوف الفموي	مدة لتفراق العمل
40"	(min. - max.) 1'30" - 2'15"
	(min. - max.) 2'10" - 2'55"

زمن التصنيع يعتبر منذ المبادرة في الخلط بدرجة حرارة 23 س - 73 ف، زمن بقاء المادة في الفم يعتبر بدرجة حرارة 37 س - 95 ف.

تنبيه: في الأشخاص الحساسين، من الممكن أن يسبب الفينيل المتعدد السيلوسان التهابات وتأثيرات أرجية.

عملية تنظيف وتطهير القالب

بعد القيام بعملية الشطف بغزارة تحت الماء الجاري، من الممكن القيام بتطهير القالب مباشرة. التطهير المناسب بالأثر يتم الحصول عليه عن طريق تعطيس البصمة في **Zeta 7 solution** أو عن طريق رش **Zeta 7 spray (Zhermack)** مباشرة. عند استعمال مطهرات أخرى يرجى الرجوع إلى تعليمات الشراة المصنعة.

تنظيف و تطهير الوعاء

من الممكن تنظيف أداة التوزيع، تطهيرها أو تعقيمها عن طريق التعطيس في محلول سائل أو في المعقم المحكم البخاري. يمكن تنظيف الوعاء و تعقيمه و ذلك بغمره في محلول سائل أو جهاز التعقيم البخار. لعملية التطهير ينصح باستعمال **Zeta 3 (Zhermack)** ، ولعملية التعقيم السائلة ينصح باستعمال **Zeta 2 (Zhermack)**.

التخزين والضمان

elite glass مضمون لمدة 36 شهرا فيما إذا تم حفظه بالشكل الصحيح ما بين درجة حرارة 5 س و 27 س (درجة حرارة 41 – 80 ف)

تنبيهات

- تصلب الفينيل المتعدد السيلوسان يعرقل بمس القفزات الراتنجية. تحايد المس المباشر أو الغير مباشر مع القفزات الراتنجية.
- الفينيل المتعدد السيلوسان أيماثيا تعتبر مواد قوية عالية الصمود لذلك تحايد تلميح الملابس أو قميص الطبيب.

المعلومات التقنيّة (بموجب النظام ISO 4823)

اللون	شفافة
علاقة الخلط قاعدة: المادة المحفزة	1:1
زمن التصنيع*	40 sec
زمن الضبط*	5' 00"
إنتاج التفاصيل	20 µm
تغيير حجمي خطي بعد 24 ساعة.	- 0.18 %
صلابة	70 Shore A

*يقصد بالأزمنة المذكورة من بداية الخلط في درجة حرارة 23 مئوية – درجة حرارة 73 فهرنهايتية. إن درجات الحرارة الأثر ارتفاعا تقصر الأزمنة، أما درجات الحرارة الأثر انخفاضاً تطول الأزمنة.

ملاحظة مهمة جدا:

الاستشارات التي تتعلق بمنتجاتنا والتي يتم تقديمها بصورة شفوية أو مكتوبة أو أيضا عبر الاستدلال هي مبنية على التقنيات الحالية المستعملة في طب الأسنان وعلى المهارات المكتسبة. وبالتالي فهي تعتبر معلومات غير ملزمة حتى وإن تعلق الأمر بحقوق الغير، وهي لا تعفي العامل المختص من إجراء مراقبة شخصية على المنتج للتأكد من مطابقته للعملية التي بنوي إجراءها. إن استعمال وتطبيق المنتج من طرف العامل المختص لا يتم تحت رقابة الشراة المنتجة، وبالتالي فالعامل نفسه هو الذي يتحمل التبعات. احتمال وجود مسؤولية عن وقوع أضرار يترتب عنه فقط تعويض قيمة البضاعة التي قامت الشراة بتزويدها والتي تم استعمالها من طرف المختص.

يستعمل فقط للأسنان

Elite Glass е винилполисилоксанов материал, специално предназначен за направата на прозрачни матрици директно в устата. Може да бъде използван като матрица за интра- или екстраорална полимеризация на фото-полимеризиращи и двойно полимеризиращи материали. Употребата на elite glass силно редуцира кислородно-инхибиращия слой на композитите. Материалът е тиксотропен, много прецизен, с кратко време на втвърдяване. Elite glass е стабилен, с висока крайна твърдост 70 Shore A.

КАЧЕСТВА

Прозрачен. Позволява полимеризация на фото- и двойно-полимеризиращите композити. Тиксотропен. Не тече.

Твърдост след втвърдяване (70 Shore A).

Точен.

Пространствено стабилен с времето и устойчив на дезинфекция.

След втвърдяване лесно се репозиционира в устата.

Удобен за оформяне. След втвърдяването може да бъде оформен с режещи инструменти.

ПРИЛОЖЕНИЕ

Направа на прозрачни матрици за техниката на временни коронки.

ИНСТРУКЦИИ ЗА УПОТРЕБА

Подготовка на устройството:

Сглобете устройството както е показано на схемата (1-2).

Внимание: Преди да поставите смесителния накрайник, уверете се, че двата компонента (база и катализатор) изтичат равномерно, като приложите лек натиск върху лоста на диспенсера, изтласквайки малко количество материал, който след това трябва да бъде отстранен (3).

След това монтирайте смесителния накрайник и ако е необходимо, интраоралния накрайник (4).

НАПРАВА НА ПРОЗРАЧНА МАТРИЦА:

- 1) Изберете прозрачна отпечатъчна лъжица (например Zhermack hi tray light clear) с подходящ размер, която да може да побере поне 2-3 мм elite glass в минимална дебелина.
- 2) Нанесете elite glass в отпечатъчната лъжица.
- 3) Позиционирайте отпечатъчната лъжица в устата и изчакайте до края на времето на втвърдяване.
- 4) Извадете отпечатъка от устата, измийте на течеща вода и подсушете получената матрица чрез нежно продухване с въздух.
- 5) Изпилете зъба или зъбите според избраната от вас техника.
- 6) Третирайте емайла и дентина според предложеното от производителя на избрания композит за временни конструкции.
- 7) Нанесете композита в матрицата, направена чрез elite glass.
- 8) Репозиционирайте матрицата от elite glass обратно в устата.
- 9) Полимеризирайте според инструкцията на производителя.

КЛИНИЧНО МАНИПУЛАЦИОННО ВРЕМЕ

Манипуляционно време	Престой в устата
40"	(min. - max.) 1'30" - 2'15"
	(min. - max.) 2'10" - 2'55"

Манипуляционното време започва с размесването на материала и е изчислено при 23 °C (73 °F), времето за работа в устата е изчислено при 35 °C (95 °F).

ВНИМАНИЕ: При чувствителни пациенти, винилполисилоксановите материали могат да предизвикат дразнене или други алергични реакции.

ЧИСТЕНЕ И ДЕЗИНФЕКЦИЯ НА МАТРИЦАТА

След старателно измиване на течаща вода, матрицата може веднага да бъде дезинфекцирана.

Идеалната дезинфекция се постига чрез потапяне на отпечатъка в **разтвор Zeta 7** или чрез напръскване със **спрей Zeta 7** (Zhermack). При употреба на други дезинфектанти винаги следвайте инструкциите на производителя.

ПОЧИСТВАНЕ И ДЕЗИНФЕКЦИЯ НА ДИСПЕНСЕРА

Диспенсерът може да бъде почистен, дезинфекциран и стерилизиран чрез потапяне в течност или автоклавиране. Ние препоръчваме дезинфектанта **Zeta 3** (Zhermack) и течността за стерилизация **Zeta 2** (Zhermack).

СЪХРАНЕНИЕ И СРОК НА ГОДНОСТ

Съхранявайте на стайна температура.

elite glass има срок на годност 36 месеца при съхранение при температури от 5 до 27 °C (41°-80 °F).

ВНИМАНИЕ

- Контактът с латексови ръкавици може да инхибира втвърдяването на винилполисилоксана. Избягвайте директен или индиректен контакт с латексови ръкавици.
- Винилполисилоксанът е устойчив на разтворители, така че внимавайте да не замърсите обектото си с него.

ТЕХНИЧЕСКИ ДАННИ (ISO Спецификация 4823) :

Цвят	Прозрачен
Съотношение на смесване база/катализатор	1:1
Манипулационно време *	40"
Време на втвърдяване *	5'00"
Точност на репродукция на детайли	20 µm
Линейно отклонение в размерите след 24 часа	- 0,18%
Твърдост	70 Shore A

*Времената са измерени от началото на смесването при 23 °C (73 °F). По-високите температури съкращават, а по-ниските температури удължават времето на втвърдяване.

ВАЖНИ ЗАБЕЛЕЖКИ: Техническата консултация - устна, писмена или чрез демонстрации – за употребата на нашите продукти се позовава на съвременното състояние на стоматологичната техника и на нашия know-how. Тя трябва да се счита като информация без ангажимент, във връзка и с евентуални права на трети лица, и не освобождава професионалиста от лична проверка дали продукта е подходящ за предвиденото приложение. Употребата и прилагането от професионалиста се извършват без възможност за контрол от страна на фирмата, поради което са под отговорността на професионалиста. Евентуална отговорност за щети се ограничават до стойността на доставената от фирмата стока ползвана от професионалиста.

САМО ЗА СТОМАТОЛОГИЧНА УПОТРЕБА

ЕЛІТ ГЛАСС (ELITE GLASS)

Еліт Гласс (Elite Glass) це полівінілсилоксан спеціально розроблений для виготовлення прозорих матриць безпосередньо в ротовій порожнині. Може застосовуватись як матриця для інтра- та екстраоральної полімеризації як фотополімерів так і матеріалів подвійної полімеризації.

Застосування Еліт Гласс (Elite Glass) значно знижує поверхневий неполімеризаційний шар композитів, що спричинений дією кисню. Це тиксотропний, надточний і швидко твердуючий матеріал. Еліт Гласс (Elite Glass) це стабільний матеріал з підвищеною кінцевою твердістю: 70 за Шором тип А.

ВЛАСТИВОСТІ

Прозорий, дозволяє полімеризацію як фотокомпозитів так і композитів подвійної полімеризації Тиксотропний, не тече.

Міцний після затвердіння (70 за Шором тип А).

Точний.

Стабільний з часом та після дезінфекції.

Може бути розміщений повторно після затвердіння для перевірки.

Легкий у застосуванні. Готовий відтиск може бути обрізаний ріжучим лезом або бором.

ЗАСТОСУВАННЯ

Виготовлення прозорих матриць за технікою вінірування.

ІНСТРУКЦІЯ ІЗ ЗАСТОСУВАННЯ

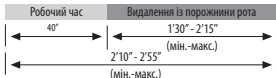
Підготовка виробу: Встановіть виріб, як показано на рис. 1-2.

Попередження: Перед встановленням наконечника після витікання невеликої кількості матеріалу (3), що необхідно видалити перевірте, щоб два компоненти (база та каталізатор) витікали рівномірно при помірному натисненні на важіль дозатора. По порядку вставте наконечник для змішування та, за необхідності, інтраоральний наконечник в картридж (4).

СТВОРЕННЯ ПРОЗОРОЇ МАТРИЦІ:

- 1) Оберіть відтискну ложку (наприклад, Жермак хай трей лайт кліп (Zhermack hi tray light clear)), що має достатні розміри, щоб вмістити 2 або 3 мм шар Еліт Гласс (Elite Glass) при мінімальній товщині.
- 2) Нанесіть Еліт Гласс (Elite Glass) на відтискну ложку.
- 3) Розмістіть відтискну ложку в ротовій порожнині до закінчення часу затвердіння.
- 4) Витягніть відтискну ложку із ротової порожнини, промийте під проточною водою і висушіть отриману матрицю під легким струменем повітря.
- 5) Підготуйте зуб або зуби у відповідно до обраної техніки.
- 6) Обробіть емаль або дентин відповідно до рекомендацій виробника обраного композитного матеріалу.
- 7) Нанесіть композитний матеріал на попередньо підготовлену матрицю з Еліт Гласс (Elite Glass).
- 8) Помістіть у ротовій порожнині матрицю із Еліт Гласс (Elite Glass).
- 9) Полімеризація проводиться за інструкцією виробника.

ЧАС КЛІНІЧНОГО ЗАСТОСУВАННЯ



Робочий час маєтсья на увазі від початку перемішування при 23 °С, час перебування в ротовій порожнині маєтсья на увазі при 35 °С.

УВАГА: У людей, чутливих до полівінілсилоксану, може спричинити подразнення або інші алергічні реакції.

ОЧИЩЕННЯ І ДЕЗИНФЕКЦІЯ МАТРИЦІ

Після ополіскування під великою кількістю проточної води матриця може бути негайно продезінфікована. Ідеальна дезінфекція досягається шляхом занурення в розчин Зета 7 солушен (Zeta 7 solution) виробництва Жермак С.п.А., Італія або безпосереднього розпилення спрею Зета 7 спреї (Zeta 7 spray) виробництва Жермак С.п.А., Італія. Використовуючи інші дезінфікуючі засоби, дотримуйтесь інструкції виробника.

ОЧИЩЕННЯ І ДЕЗИНФЕКЦІЯ ДОЗАТОРУ

Дозатор може бути промитий, продезінфікований та простерилізований за допомогою занурення в рідину або в паровому автоклаві. Ми рекомендуємо застосовувати Зета 3 (Zeta 3) виробництва Жермак С.п.А., Італія, для рідинної стерилізації – Зета 2 (Zeta 2) виробництва Жермак С.п.А., Італія.

УМОВИ ЗБЕРІГАННЯ ТА ГАРАНТІЯ

Зберігати при кімнатній температурі.

Гарантія на Еліт Гласс (Elite Glass) складає 36 місяців при правильному зберіганні від 5° до 27 °С.

ЗАСТЕРЕЖЕННЯ

- Затвердіння полівінілсилоксану сповільнюється при контакті з латексними рукавичками. Уникайте прямого і непрямого контакту з латексними рукавичками.
- Полівінілсилоксан є хімічно стійким, будьте обережні, так як він може пристати до одягу.

ТЕХНІЧНІ ДАНІ (за класифікацією ISO 4823)

Колір	Прозорий
База/катализатор пропорції змішування	1:1
Робочий час*	40 сек
Час затвердіння	5'00"
Відтворення деталей	20 мкм
Лінійне відхилення після 24 годин	-0,18%
Твердість	70 за Шором тип А

*Ці часові проміжки розраховані від початку змішування при 23 °С. Вищі температури скорочують, а нижчі температури подовжують час затвердіння.

ВАЖЛИВІ ПРИМІТКИ: Консультації щодо застосування продуктів, надані будь-яким способом, вербально, письмово або під час демонстрацій, базуються на актуальній ситуації в сфері стоматології або відносяться до наших власних винаходів. Вони не повинні трактуватись як зобов'язуюча інформація, навіть по відношенню до прав третіх осіб, і не звільняють користувача від необхідності персонально впевнитись в придатності продукту відносно конкретного випадку запланованого використання. Практичне використання матеріалу користувачем здійснюється без будь-якого контролю з боку компанії, а, відповідно, попадає під відповідальність самого користувача. Будь-яка відповідальність за нанесену шкоду або відшкодування обмежуються вартістю продукції, наданою компанією і використаною продукцією.

Номер партії (☞) і дата закінчення терміну придатності (📅)

Не використовувати після закінчення терміну придатності.

Застереження: тільки для застосування у стоматології.

Виробник:

 Жермак С.п.А., Італія - via Bovazecchino, 100 - 45021, Badia Polesine (Poviro), Italia
Zhermack S.p.A., Italy - via Bovazecchino 100 - 45021, Badia Polesine (Rovigo), Italy

Уповноважений представник виробника в Україні:

ТОВ "ФАРМАГЕЙТ"

за адресою: оф. 260, бульвар Лесі Українки, буд. 7-В

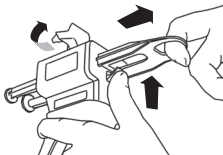
м. Київ, 01133, Україна. Тел: +380-44-3039698

Дата останнього перегляду інструкції із застосування 08.10.2020

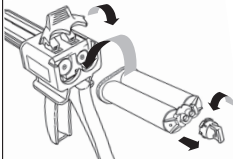


elite glass

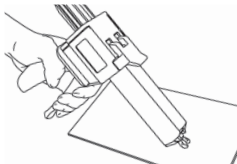
1



2



3



4

